

# Stadt-Fokus

08 | 2014

Amt für Stadtentwicklung und Statistik  
Peter Becker • Dr. Johannes Weinand

## Innenstadtentwicklung Trier – Bevölkerungsstruktur und -veränderung

Wir gestalten Zukunft



Die im Folgenden dargestellten Entwicklungen der Bevölkerungsstruktur basieren auf der Untersuchung der Innenstadt im Kontext des „Strategischen Entwicklungs- und Nutzungskonzeptes Innenstadt Trier 2025+“ (SENI). Die im Vergleich zur Gesamtstadt analysierte Innenstadt ist hierbei gleichgesetzt mit dem Stadtbezirk Altstadt, bestehend aus den statistischen Bezirken 1031 bis 1038.

### 1. Vorbemerkung

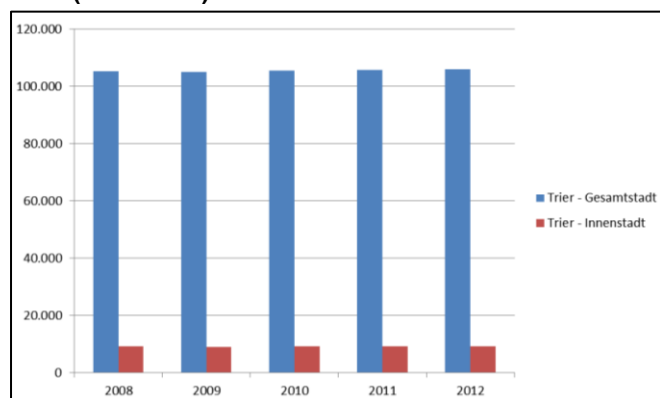
Grundlage der Angaben zur Bevölkerungsentwicklung der Stadt Trier ist das amtliche Melderegister (MESO), über welches die Bevölkerungsstruktur jeweils zum 31. Dezember eines jeden Jahres ermittelt wurde.<sup>1</sup> Betrachtet wurde ein Zeitraum von fünf Jahren für die Jahre 2008 bis 2012.

Die Abgrenzung der Innenstadt, als auch der einzelnen stat. Bezirke der Innenstadt, werden aus der Karte in Anhang 1 ersichtlich. Die der Analyse zugrundeliegenden Daten und deren grafische Aufbereitung sind in Anhang 2 enthalten.

## 2. Entwicklung der Bevölkerung

### 2.1. Bevölkerung insgesamt

Abb. 1: Bevölkerungsentwicklung in Gesamt- und Innenstadt (abs. Werte)



Quelle: Amt für Stadtentwicklung und Statistik, Stadt Trier

Die Bevölkerung der Gesamtstadt (vgl. Abb. 1) stieg von 2008 bis 2012 von 105.380 auf 105.998

<sup>1</sup> Kleinräumige Daten des Zensus 2011, die ebenfalls herangezogen werden könnten, sollen noch in diesem Jahr veröffentlicht werden, lagen zum Zeitpunkt der Erarbeitung aber noch nicht vor. Zudem handelt es sich beim Zensus 2011 um eine Stichtagsbetrachtung, ein Vergleich über mehrere Jahre wäre somit nicht möglich.

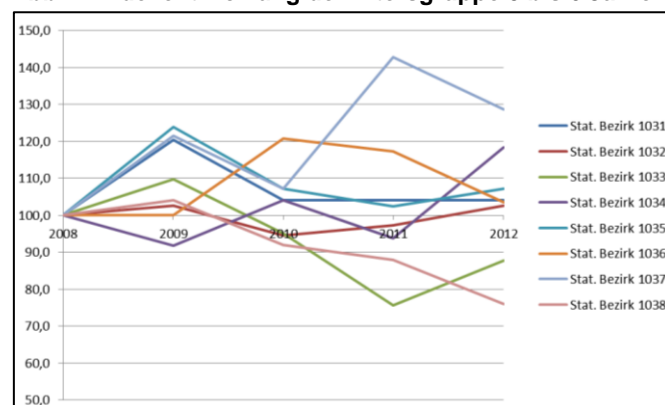
Personen (+618), die Bevölkerung der Innenstadt ist von 9.284 auf 9.354 Personen angewachsen (+70). Gesamtstadt wie Innenstadt wachsen somit leicht um 0,6 bzw. 0,8 Prozent, wobei der Anteil der Bevölkerung der Innenstadt an der Gesamtstadt konstant bei 8,8 Prozent liegt. Der stat. Bezirk 1031 im Nordwesten der Innenstadt hält mit 17 Prozent den größten Anteil an der Bevölkerung der Innenstadt, das größte Wachstum verzeichnen jedoch die beiden an Trier-Süd grenzenden stat. Bezirke 1036 und 1037 mit 7,5 bzw. 3,2 Prozent (+89 bzw. +29 Personen).

### 2.2. Bevölkerung nach Geschlecht

Unterschieden nach dem Geschlecht überwiegt der Anteil der weiblichen Bevölkerung in allen Jahren den der männlichen um rund 5.000 Personen, allerdings nimmt die männliche Bevölkerung sowohl in der Innen- wie der Gesamtstadt mit 2,7 bzw. 1,4 Prozent leicht zu während die weibliche Bevölkerung leicht zurückgeht. Auch hier weist der stat. Bezirk 1036 wieder die größte Zunahme auf.

### 2.3. Bevölkerung nach Altersgruppen

Abb. 2: Indexentwicklung der Altersgruppe 0 bis 6 Jahre



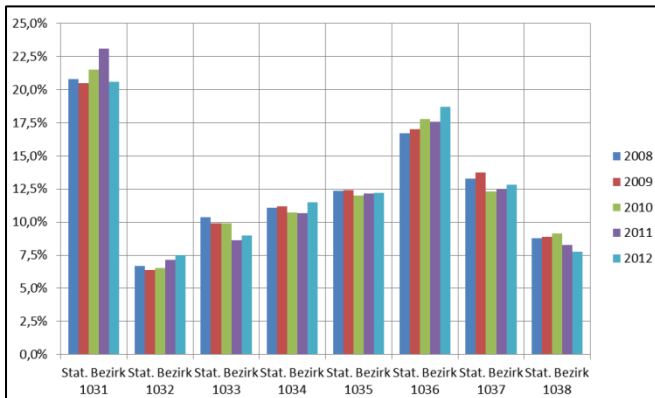
Quelle: Amt für Stadtentwicklung und Statistik, Stadt Trier

Die Bevölkerung in der Altersgruppe bis sechs Jahre hat sich in den vergangenen Jahren nur unwesentlich erhöht. Sie stieg um 34 Personen (+0,7 %) in der Gesamtstadt und um neun Personen in der Innenstadt (+3,1 %). In den einzelnen stat. Bezirken ist die Abweichung vom prozentualen Durchschnitt der Innenstadt teilweise beträchtlich (-24 bis +28,6 %), erfolgt allerdings auf einer zahlenmäßig geringen Grundlage. Dies erklärt die großen Schwankungen (vgl. Abb. 2). Die Ableitung

eines Trends ist daher nicht angebracht. Die gemachten Aussagen gelten auch für die Altersgruppe bis 20 Jahre, wobei deren Entwicklung sowohl in der Gesamt- wie der Innenstadt leicht rückläufig ist (-3 % bzw. -2 %).

**2.3.1. Studierende und Auszubildende**

**Abb. 3: Prozentuale Anteile der Innenstadt an der Bevölkerung zwischen 18 und 25 Jahren insgesamt**



Quelle: Amt für Stadtentwicklung und Statistik, Stadt Trier

Messbar zugenommen hat in der Innenstadt jedoch die Altersgruppe der 18- bis 25-Jährigen, also der Altersgruppe, der man theoretisch einen studentischen bzw. Ausbildungshintergrund unterstellen kann. Deren Zahl stieg in der Innenstadt um 88 Personen (+5 %), während sie in der Gesamtstadt prozentual weitestgehend konstant blieb. Der stat. Bezirk 1031 weist mit durchgehend mehr als 20 Prozent den größten Anteil dieser Bevölkerungsgruppe in der Innenstadt auf (vgl. Abb. 3), gefolgt vom stat. Bezirk 1036, der mit mehr als 18 Prozent auch das größte Wachstum aufweist. Rückgänge weisen lediglich die stat. Bezirke 1038 (-6,7 %) und 1033 (-8,2 %) auf.

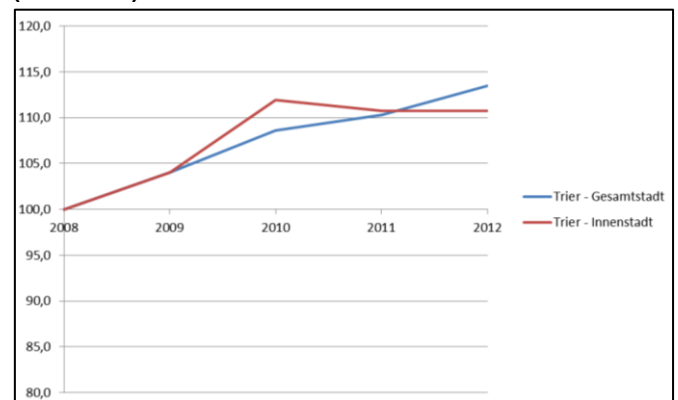
**2.3.2. Erwerbsfähige Bevölkerung**

Die größte Bevölkerungsgruppe in Trier bildet die Gruppe der 20- bis 65-Jährigen. Ihre Zahl stieg im betrachteten Zeitraum von 67.947 auf 69.713 Personen in der Gesamtstadt (+2,6 Prozent) und von 6.618 auf 6.725 Personen (+1,6 Prozent) in der Innenstadt. Auch hier hat der stat. Bezirk 1031 mit durchschnittlich 19 Prozent den größten Anteil an der Innenstadt, während das Wachstum in den stat. Bezirken 1036 und 1038 am größten ist.

**2.3.3. Senioren und Hochbetagte**

Eine divergierende Entwicklung wird bei der Unterscheidung der Bevölkerungsgruppe im Rentenalter in eine Gruppe von 65 bis 85 Jahren und 85+ Jahren (Hochbetagte) deutlich. Während die Zahl der Personen im Alter zwischen 65 und 85 Jahren sowohl in der Gesamt- wie der Innenstadt um mehr als fünf Prozent abgenommen hat, ist die Zahl der Hochbetagten gestiegen: um 356 Personen (+13,5 %) in der Gesamt- und um 53 Personen (+10,8 %) in der Innenstadt (vgl. Abb. 4). Vor dem Hintergrund der geringen Fallzahlen in den stat. Bezirken ist eine Interpretation der Entwicklung in der Innenstadt erneut schwierig, auffällig ist jedoch, dass die in der Innenstadt lebenden Hochbetagten fast 20 Prozent der insgesamt in Trier lebenden Hochbetagten ausmachen und sich größtenteils im stat. Bezirk 1032 konzentrieren. Die in diesem Gebiet liegenden Alten- und Pflegeheime bzw. Seniorenresidenzen erklären diese Verteilung.

**Abb. 4: Indexentwicklung der hochbetagten Bevölkerung (85+ Jahre) in Trier**



Quelle: Amt für Stadtentwicklung und Statistik, Stadt Trier

**2.4. Bevölkerung nach Wohnsitz**

Bezogen auf die Unterscheidung nach Haupt- und Nebenwohnsitz ist festzuhalten, dass die absolute Mehrheit der Trierer Bevölkerung mit Hauptwohnsitz in der Stadt gemeldet sind und die Zahl der Personen mit Nebenwohnsitz sowohl in der Gesamt- wie der Innenstadt kontinuierlich abgenommen hat (-36,1 % bzw. -35,9 %). Die Zweitwohnsitzsteuer dürfte für diese Entwicklung in den letzten Jahren maßgeblich gewesen sein.

### 2.5. Bevölkerung nach Nationalität

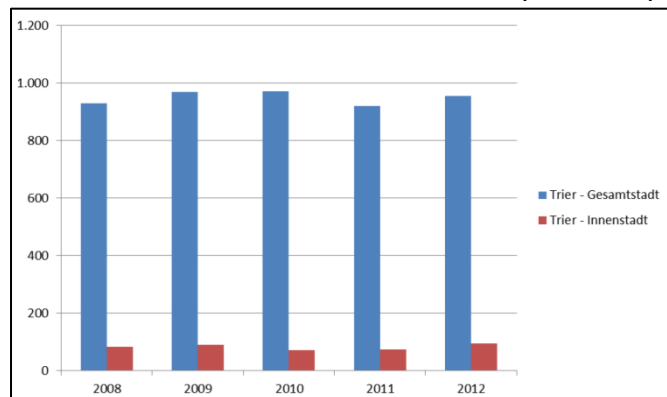
Unterschieden nach Nationalität, zeigen sich für den deutschen Teil der Bevölkerung keine Besonderheiten in der Entwicklung, die nicht auch schon in der Betrachtung der allgemeinen Bevölkerungszahlen diskutiert worden wären. Wird nur der ausländische Teil der Bevölkerung betrachtet, ist festzuhalten, dass deren Zahl in der Innenstadt weitestgehend konstant geblieben ist, während sie in der Gesamtstadt um fünf Prozent gestiegen ist. Trier ist also bunter geworden, allerdings nicht unbedingt in der Innenstadt. Nichtsdestotrotz hat sich der Anteil in einzelnen stat. Bezirken (1033, 1034 und 1035) um 7,6 bis 13 Prozent erhöht.

Bislang wurden die jeweiligen Bevölkerungsstände zum 31.12. eines jeden Jahres in ihrer Struktur verglichen. Im Folgenden wird auf die Bevölkerungsbewegung zwischen diesen Jahren eingegangen.

### 2.6. Natürliche Bevölkerungsentwicklung

Die Zahl der Geburten in der Gesamtstadt lag in den vergangenen fünf Jahren relativ konstant bei 949 Geburten pro Jahr (vgl. Abb. 5). In der Innenstadt lag die Zahl der Geburten bei durchschnittlich 83 Geburten pro Jahr und ist dort nach einem Rückgang von 14,5 bzw. 9,6 Prozent in den Jahren 2010 und 2011 im zuletzt betrachteten Jahr 2012 wieder um 13,3 Prozent gestiegen. Hieraus einen Trend abzuleiten, wäre jedoch eindeutig zu früh.

Abb. 5: Geburten in Gesamt- und Innenstadt (abs. Werte)

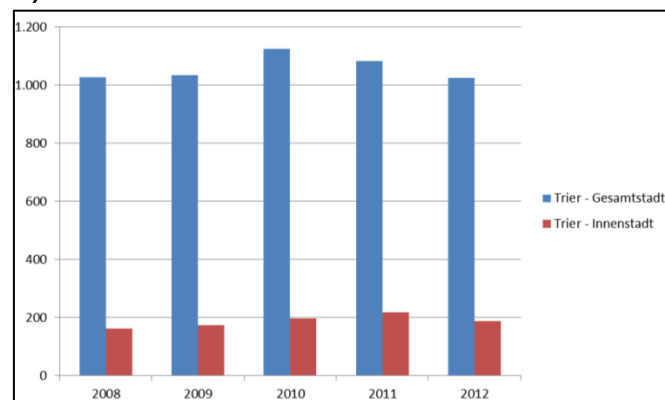


Quelle: Amt für Stadtentwicklung und Statistik, Stadt Trier

Die durchschnittliche Zahl der Sterbefälle lag in Gesamt- und Innenstadt mit durchschnittlich 1.059

bzw. 188 Personen, jedoch ungleich höher als die Zahl der Geburten (vgl. Abb. 6). Sowohl für die Gesamt- wie für die Innenstadt ergibt sich somit ein negativer natürlicher Bevölkerungssaldo, der gesamtstädtisch in den letzten Jahren zwar ab-, in der Innenstadt jedoch zunahm.

Abb. 6: Sterbefälle in Gesamt- und Innenstadt (abs. Werte)



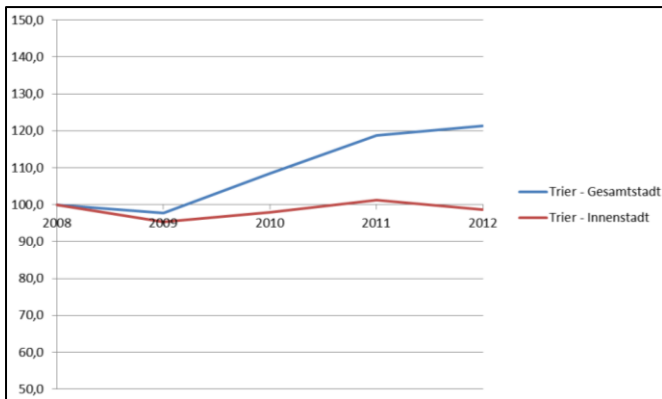
Quelle: Amt für Stadtentwicklung und Statistik, Stadt Trier

Der Anteil der Geburten in der Innenstadt an allen Geburten lag dabei im Untersuchungszeitraum knapp unter 10 Prozent. Hingegen stieg der Anteil der Sterbefälle an allen Sterbefällen von 16 auf rund 20 Prozent. Auf Ebene der stat. Bezirke sind Entwicklungstendenzen in diesem Bereich nur schwer ablesbar, was vorrangig durch die geringe zugrundeliegende Fallzahl zu erklären ist. Bei den Sterbefällen sticht allerdings wieder der stat. Bezirk 1032 aufgrund der unter Punkt 2.3.3. beschriebenen Gründe hervor.

### 2.7. Wanderungsbewegungen

Dass Gesamt- als auch Innenstadt wie bereits dargestellt in den letzten Jahren gewachsen sind, obwohl der natürliche Bevölkerungssaldo negativ ist, ist mit der Zuwanderung der letzten Jahre zu begründen (vgl. Abb. 7). Von 2008 bis 2012 Jahren stieg die Zahl der über die Gemeindegrenze Zuziehenden von 9.204 auf 11.165 Personen, eine Steigerung um 21 Prozent. Der Zuzug über die Gemeindegrenze unmittelbar in die Innenstadt blieb jedoch konstant und verharrt bei rund 2.260 Personen pro Jahr. Die Innenstadt hat also bislang kaum Anteil am gestiegenen Zuzug nach Trier, entsprechend sinkt ihr prozentualer Anteil an den Zuzügen von rund 25 auf 20 Prozent.

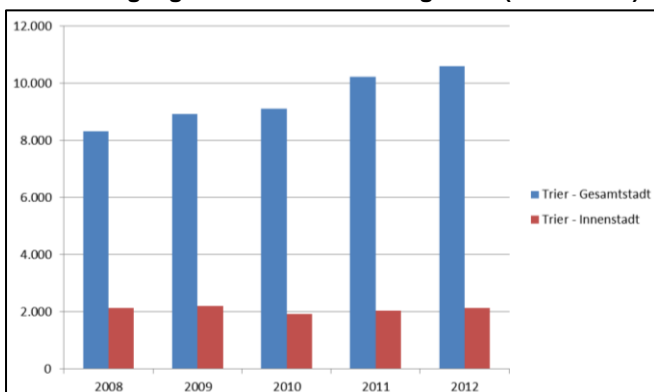
**Abb. 7: Indexentwicklung der Zuzüge über die Gemeindegrenze**



Quelle: Amt für Stadtentwicklung und Statistik, Stadt Trier

Das gleiche Bild zeigt sich bei der Anzahl der Wegzüge über die Gemeindegrenze (vgl. Abb. 8). Auch diese stieg bezogen auf die Gesamtstadt um rund 2.286 Personen, blieb aber in der Innenstadt wiederum konstant, so dass festgehalten werden kann, dass es zwar auch in der Innenstadt einen kontinuierlichen Bevölkerungsaustausch gibt, der sich daraus ergebende positive Saldo mit durchschnittlich 169 Personen pro Jahr jedoch wesentlich niedriger ist als in der Gesamtstadt (+615 Personen p. a.). Die Masse des Wanderungsgeschehens (19.500 Personen p. a.), dargestellt durch das Wanderungsvolumen als Summe aus Zu- und Wegzügen, spielt sich mit über 15.000 Personen pro Jahr somit jenseits der Innenstadt ab.

**Abb. 8: Wegzüge über die Gemeindegrenze (abs. Werte)**

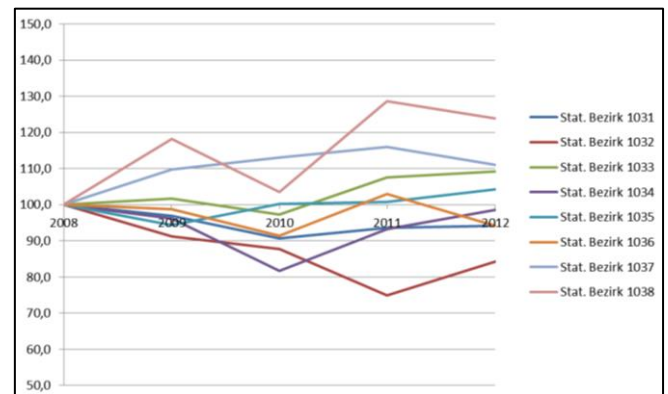


Quelle: Amt für Stadtentwicklung und Statistik, Stadt Trier

Wird das Zuzugsverhalten auf Ebene der stat. Bezirke betrachtet, ist auffällig, dass einzig in den drei Bezirken 1034, 1037 und 1038 eine relevante prozentuale Zunahme von elf bis 22 Prozent zu verzeichnen ist (vgl. Abb. 9). In den Bezirken

1037, 1038 nahm gleichzeitig auch die Zahl der Fortzüge zu. Zusammen mit dem stat. Bezirk 1033 bilden sie die drei Bezirke mit der größten Steigerung des Wanderungsvolumens und damit des größten innerstädtischen Bevölkerungsaustausches.

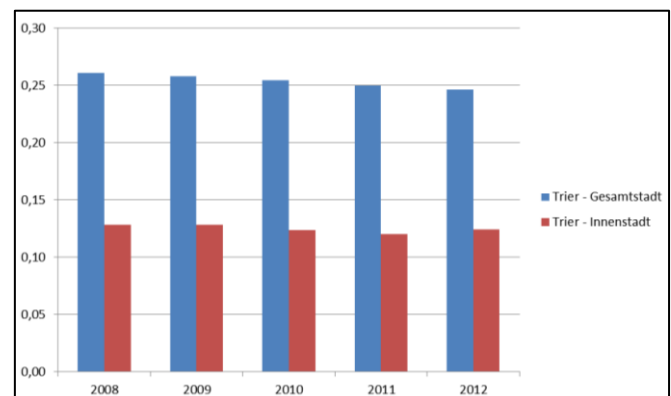
**Abb. 9: Indexentwicklung des Wanderungsvolumens auf Ebene der stat. Bezirke der Innenstadt**



Quelle: Amt für Stadtentwicklung und Statistik, Stadt Trier

## 2.8. Jugend- und Altenquotient

**Abb. 10: Entwicklung des Jugendquotienten in Gesamt- und Innenstadt**



Quelle: Amt für Stadtentwicklung und Statistik, Stadt Trier

Zuletzt wird mittels des Jugend- und Altenquotienten die Verteilung der Altersgruppen betrachtet. Der Jugendquotient der Gesamtstadt liegt über die letzten fünf Jahre konstant bei 0,25, auf einen Jugendlichen im Alter bis 20 Jahre entfallen also vier Personen im Alter von 20-65 Jahre. Der Jugendquotient der Innenstadt liegt mit 0,12 jedoch deutlich niedriger als in der Gesamtstadt (vgl. Abb. 10). Hier stehen einem Jugendlichen rein rechnerisch rund acht Personen im Alter von 20-65 Jahren gegenüber. Aufgrund des demographischen Wandels ist der Jugendquotient auf beiden Betrachtungs-

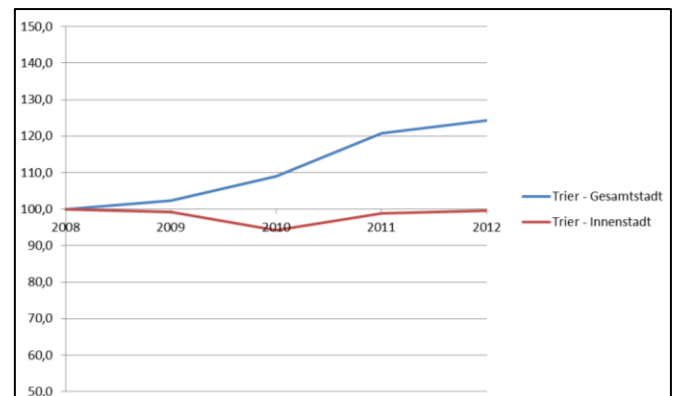
tungsebenen, jedoch nahezu parallel, weiter gefallen.

Der Altenquotient, also das Verhältnis der Personen im Alter über 65-Jahren zur Zahl der Personen zwischen 20 und 65 Jahren, ist hingegen in Gesamt- wie Innenstadt weitestgehend gleich und liegt konstant bei 0,28 bzw. 0,27. Auf eine Person im Rentenalter entfallen also rein rechnerisch drei bis vier Personen im erwerbsfähigen Alter.

### 3. Zusammenfassung

Die Betrachtung der Bevölkerungszahlen zeichnet das Bild einer Innenstadt, in der gesamtstädtische Entwicklungen in diesem Feld teilweise nicht oder nur in abgeschwächter Form ankommen. So spielt sich das Wanderungsgeschehen größtenteils jenseits der Innenstadt ab (vgl. Abb. 11), auch wenn es selbstverständlich auch in der Innenstadt einen kontinuierlichen Bevölkerungsaustausch gibt, der dafür sorgt, dass die Altersstruktur sich gegenwärtig etwas verjüngt. Ein Trend zurück in die Innenstadt, wie in anderen Städten diskutiert, lässt sich auf Basis der vorliegenden Zahlen, auch angesichts des wesentlich niedrigeren Jugendquotienten, jedoch noch nicht ableiten.

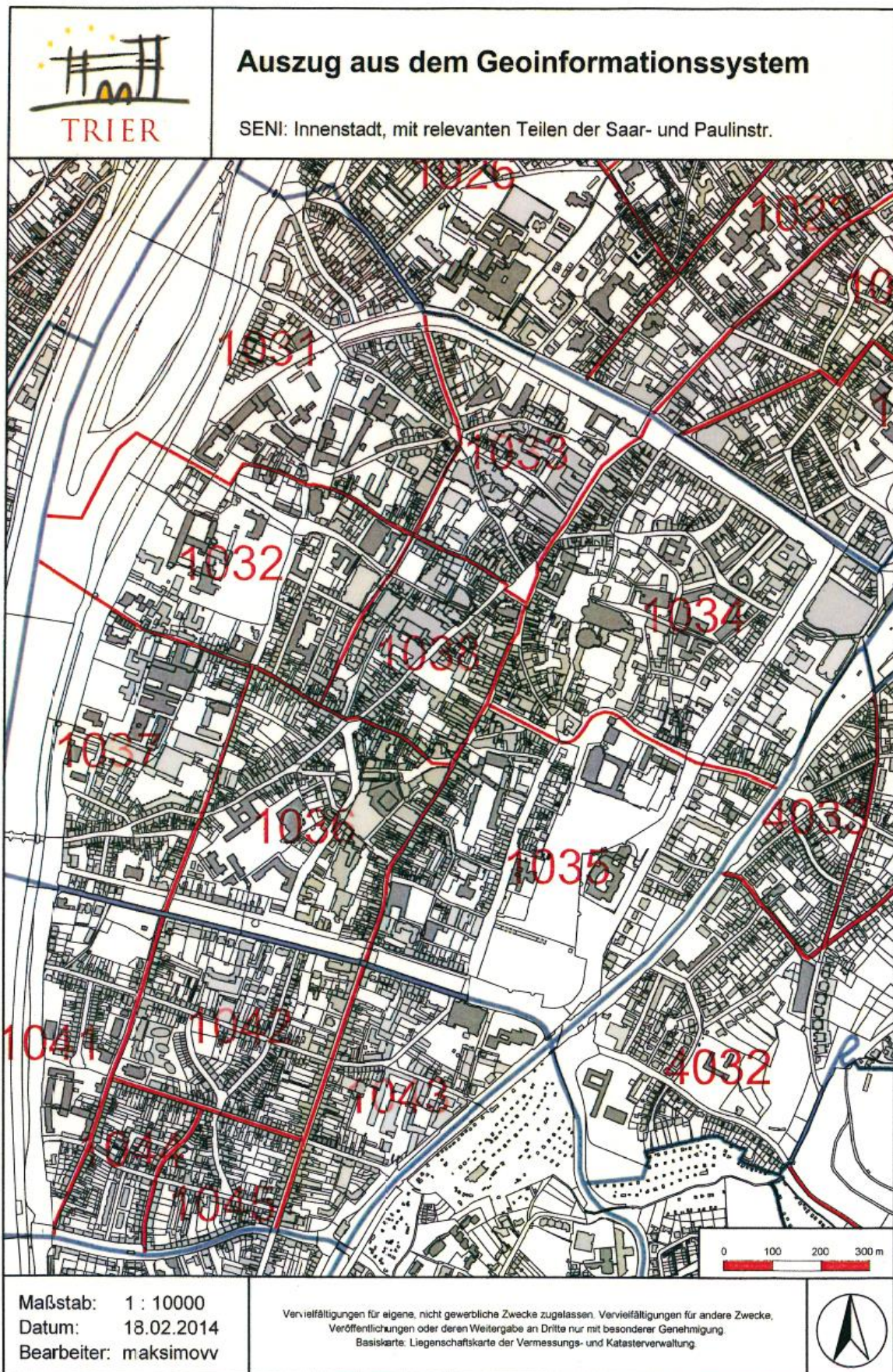
Abb. 11: Indexentwicklung des Wanderungsvolumens in Gesamt- und Innenstadt



Quelle: Amt für Stadtentwicklung und Statistik, Stadt Trier

Auf Ebene der stat. Bezirke lässt sich festhalten, dass insbesondere in den Bezirken 1036, 1037 und 1038 Bevölkerungszuwächse und/oder strukturelle Veränderungen in der Bevölkerung zu verzeichnen sind. Gleichzeitig kann die eingeschränkte Betrachtung von Zahlen der Bevölkerungsstatistik noch keine hinreichend zuverlässigen Aussagen liefern, weshalb in der weiteren Bearbeitung des „Strategischen Entwicklungs- und Nutzungskonzeptes Innenstadt Trier 2025+“ (SENI) Untersuchung der Haushaltsstruktur folgen wird.

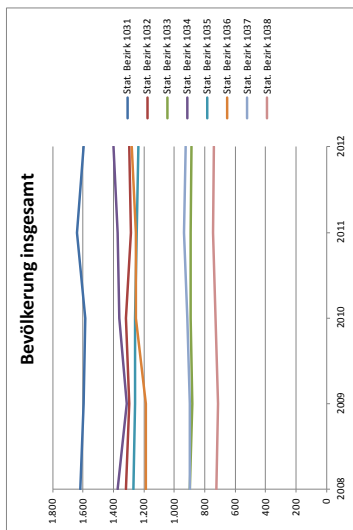
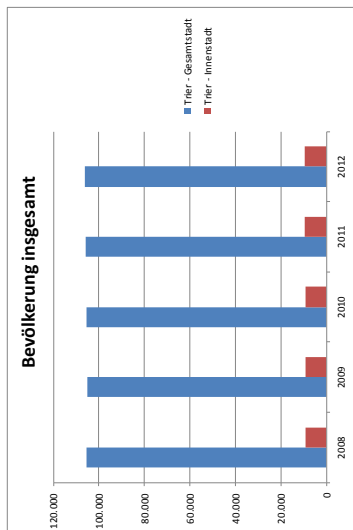
Anhang 1: Abgrenzung der Innenstadt



Anhang 2: Statistische Daten zur Innenstadtentwicklung

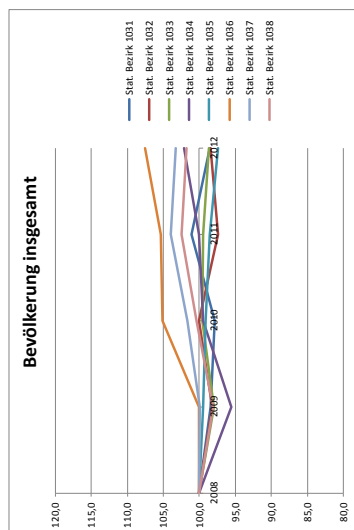
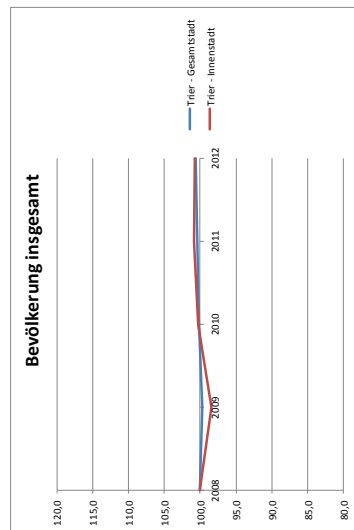
Merkmal: Bevölkerung insgesamt  
 Datenquelle: MESO  
 Bemerkung: Bestand jeweils zum 31.12

	2008	2009	2010	2011	2012
<b>absolute Werte</b>					
Vergleich Trier - Gesamtstadt	105.300	105.076	105.602	105.800	105.998
Gesamtstadt Trier - Innenstadt (statbeirk101)	9.284	9.134	9.306	9.362	9.354
<b>Analyse</b>					
Stat. Beirk.1031	1.620	1.594	1.585	1.637	1.596
Stat. Beirk.1032	1.317	1.294	1.317	1.283	1.295
Stat. Beirk.1033	887	879	893	892	885
Stat. Beirk.1034	1.371	1.310	1.364	1.372	1.400
Stat. Beirk.1035	1.267	1.260	1.256	1.249	1.234
Stat. Beirk.1036	1.189	1.189	1.250	1.252	1.278
Stat. Beirk.1037	888	897	913	934	927
Stat. Beirk.1038	725	711	728	743	738
<b>Trier - Innenstadt</b>	<b>9.284</b>	<b>9.134</b>	<b>9.306</b>	<b>9.362</b>	<b>9.354</b>



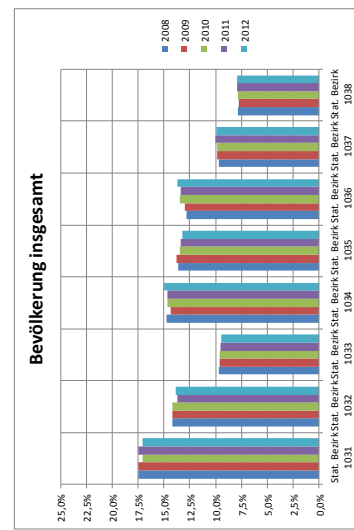
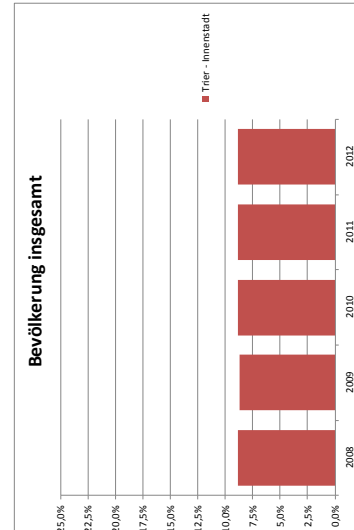
Merkmal: Bevölkerung insgesamt  
 Datenquelle: MESO  
 Bemerkung: Bestand jeweils zum 31.12

	2008	2009	2010	2011	2012
<b>Indexwerte (2008 = 100)</b>					
Vergleich Trier - Gesamtstadt	100,0	99,7	100,2	100,4	100,6
Gesamtstadt Trier - Innenstadt (statbeirk101)	100,0	98,4	100,2	100,8	100,8
<b>Analyse</b>					
Stat. Beirk.1031	100,0	98,4	97,8	101,0	98,5
Stat. Beirk.1032	100,0	98,3	100,0	97,4	98,4
Stat. Beirk.1033	100,0	98,0	99,6	99,4	98,7
Stat. Beirk.1034	100,0	95,6	99,5	100,1	102,1
Stat. Beirk.1035	100,0	99,4	99,1	98,6	97,4
Stat. Beirk.1036	100,0	100,0	105,1	105,3	107,5
Stat. Beirk.1037	100,0	99,9	101,7	104,0	103,2
Stat. Beirk.1038	100,0	98,1	100,4	102,5	101,8
<b>Trier - Innenstadt</b>	<b>100,0</b>	<b>98,4</b>	<b>100,2</b>	<b>100,8</b>	<b>100,8</b>



Merkmal: Bevölkerung insgesamt  
 Datenquelle: MESO  
 Bemerkung: Bestand jeweils zum 31.12

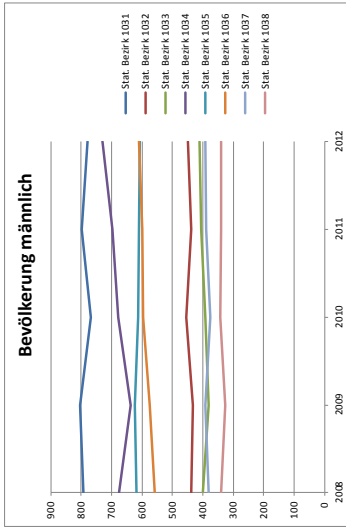
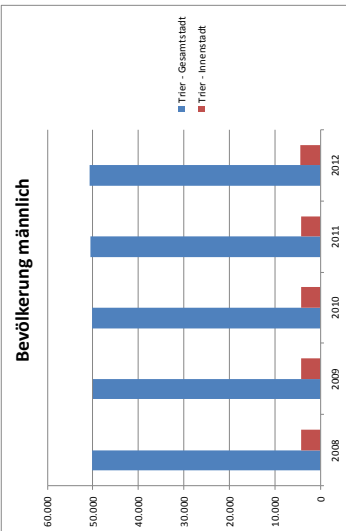
	2008	2009	2010	2011	2012
<b>proz. Anteile</b>					
Vergleich Trier - Gesamtstadt	100,0%	100,0%	100,0%	100,0%	100,0%
Gesamtstadt Trier - Innenstadt (statbeirk101)	8,6%	8,7%	8,8%	8,8%	8,8%
<b>Analyse</b>					
Stat. Beirk.1031	17,4%	17,5%	17,0%	17,5%	17,1%
Stat. Beirk.1032	14,2%	14,2%	14,2%	13,7%	13,9%
Stat. Beirk.1033	9,7%	9,6%	9,6%	9,5%	9,5%
Stat. Beirk.1034	14,8%	14,3%	14,7%	14,7%	15,0%
Stat. Beirk.1035	13,6%	13,8%	13,5%	13,3%	13,2%
Stat. Beirk.1036	12,8%	13,0%	13,4%	13,4%	13,7%
Stat. Beirk.1037	9,7%	9,8%	9,8%	10,0%	9,9%
Stat. Beirk.1038	7,8%	7,8%	7,8%	7,9%	7,9%
<b>Trier - Innenstadt</b>	<b>100,0%</b>	<b>100,0%</b>	<b>100,0%</b>	<b>100,0%</b>	<b>100,0%</b>





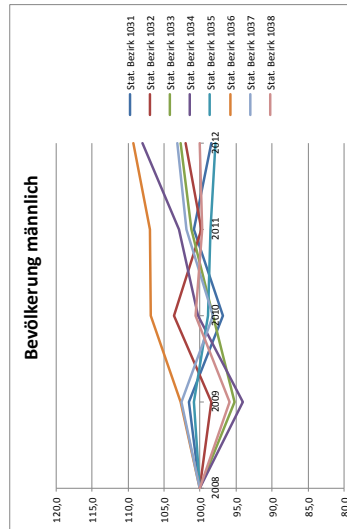
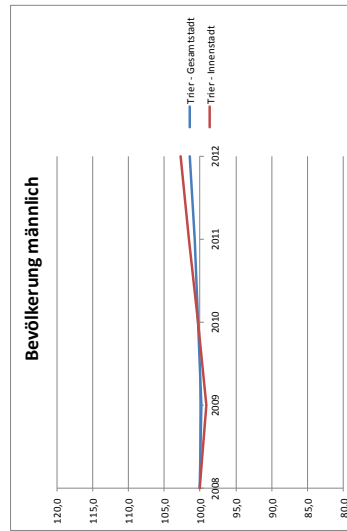
Merkmal: Bevölkerung männlich  
 Datenquelle: MESO  
 Bemerkung: Bestand jeweils zum 31.12

	2008	2009	2010	2011	2012
<b>absolute Werte</b>					
Vergleich Trier - Gesamtstadt	50.06%	49.99%	50.27%	50.49%	50.80%
Gesamtstadt Trier - Innenstadt (Stadtmark 101)	4.207	4.169	4.219	4.274	4.326
<b>Analyse</b>					
Stat. Bezirk 1031	792	804	767	799	780
Stat. Bezirk 1032	459	432	455	438	448
Stat. Bezirk 1033	400	381	393	405	411
Stat. Bezirk 1034	676	636	678	695	730
Stat. Bezirk 1035	619	624	612	610	606
Stat. Bezirk 1036	559	574	597	598	611
Stat. Bezirk 1037	381	391	374	388	393
Stat. Bezirk 1038	311	327	343	340	341
<b>Trier - Innenstadt</b>	<b>4.207</b>	<b>4.169</b>	<b>4.219</b>	<b>4.274</b>	<b>4.320</b>



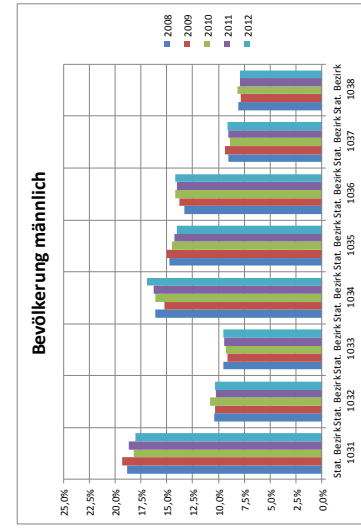
Merkmal: Bevölkerung männlich  
 Datenquelle: MESO  
 Bemerkung: Bestand jeweils zum 31.12

	2008	2009	2010	2011	2012
<b>Indexwerte (2008 = 100)</b>					
Vergleich Trier - Gesamtstadt	100,0	99,8	100,3	100,8	101,4
Gesamtstadt Trier - Innenstadt (Stadtmark 101)	100,0	99,1	100,3	100,6	102,7
<b>Analyse</b>					
Stat. Bezirk 1031	100,0	101,5	96,8	100,9	98,5
Stat. Bezirk 1032	100,0	98,4	103,6	99,8	102,1
Stat. Bezirk 1033	100,0	95,3	98,3	101,3	102,8
Stat. Bezirk 1034	100,0	94,1	100,3	103,0	108,0
Stat. Bezirk 1035	100,0	100,8	98,9	98,5	97,9
Stat. Bezirk 1036	100,0	102,7	106,8	107,0	109,3
Stat. Bezirk 1037	100,0	102,6	98,2	101,8	103,1
Stat. Bezirk 1038	100,0	98,9	100,6	99,7	100,0
<b>Trier - Innenstadt</b>	<b>100,0</b>	<b>99,1</b>	<b>100,3</b>	<b>100,6</b>	<b>102,7</b>



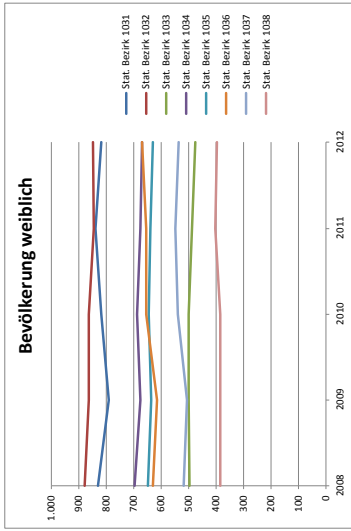
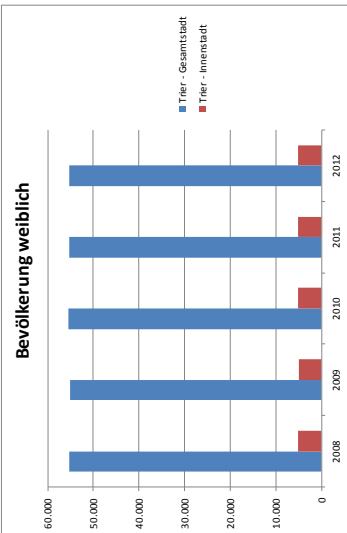
Merkmal: Bevölkerung männlich  
 Datenquelle: MESO  
 Bemerkung: Bestand jeweils zum 31.12

	2008	2009	2010	2011	2012
<b>proz. Anteile</b>					
Vergleich Trier - Gesamtstadt	100,0%	100,0%	100,0%	100,0%	100,0%
Gesamtstadt Trier - Innenstadt (Stadtmark 101)	8,4%	8,3%	8,4%	8,5%	8,5%
<b>Analyse</b>					
Stat. Bezirk 1031	18,8%	19,3%	18,2%	18,7%	18,1%
Stat. Bezirk 1032	10,4%	10,4%	10,8%	10,2%	10,4%
Stat. Bezirk 1033	9,5%	9,1%	9,3%	9,5%	9,5%
Stat. Bezirk 1034	16,1%	15,3%	16,1%	16,3%	16,9%
Stat. Bezirk 1035	14,7%	15,0%	14,5%	14,3%	14,0%
Stat. Bezirk 1036	13,3%	13,8%	14,2%	14,0%	14,1%
Stat. Bezirk 1037	9,1%	9,4%	8,9%	9,1%	9,1%
Stat. Bezirk 1038	8,1%	7,8%	8,1%	8,0%	7,9%
<b>Trier - Innenstadt</b>	<b>100,0%</b>	<b>100,0%</b>	<b>100,0%</b>	<b>100,0%</b>	<b>100,0%</b>



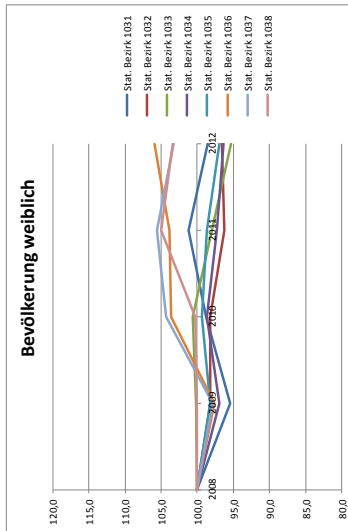
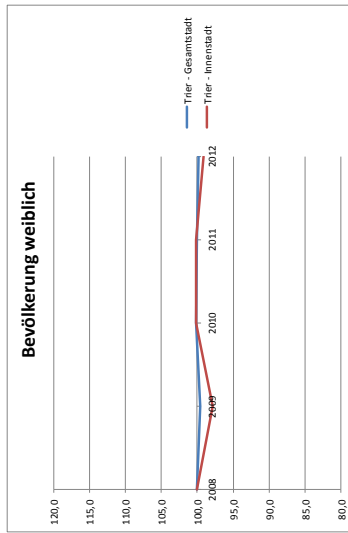
Merkmal: Bevölkerung weiblich  
 Datenquelle: MESO  
 Bemerkung: Bestand jeweils zum 31.12

absolute Werte		2008	2009	2010	2011	2012
Vergleich	Trier - Gesamtstadt	55.226	55.077	55.276	55.206	55.136
	Trier - Innenstadt (Innenstadt)	5.077	4.965	5.087	5.086	5.034
Analyse	Stat. Bezirk 1031	828	790	818	838	816
	Stat. Bezirk 1032	878	862	862	845	848
	Stat. Bezirk 1033	497	498	500	487	474
	Stat. Bezirk 1034	695	674	686	676	670
	Stat. Bezirk 1035	648	636	644	639	628
	Stat. Bezirk 1036	630	615	653	654	667
	Stat. Bezirk 1037	517	506	539	546	534
	Stat. Bezirk 1038	384	384	385	403	397
	<b>Trier - Innenstadt</b>	<b>5.077</b>	<b>4.965</b>	<b>5.087</b>	<b>5.086</b>	<b>5.034</b>



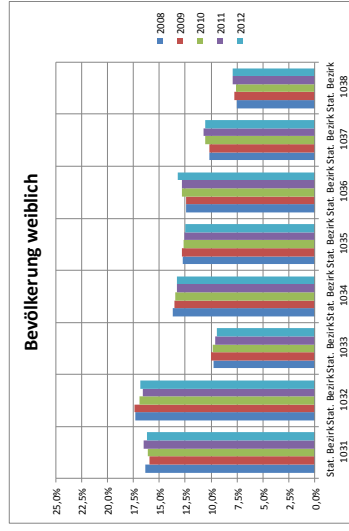
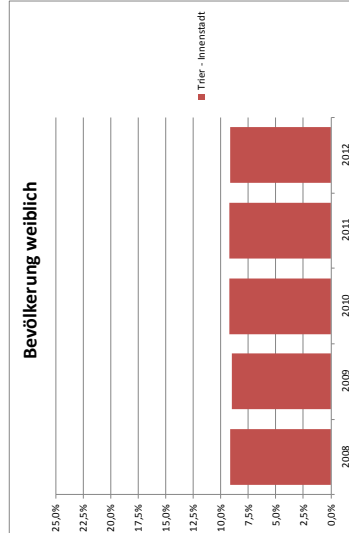
Merkmal: Bevölkerung weiblich  
 Datenquelle: MESO  
 Bemerkung: Bestand jeweils zum 31.12

Indexwerte (2008 = 100)		2008	2009	2010	2011	2012
Vergleich	Trier - Gesamtstadt	100,0	99,6	100,2	100,0	99,8
	Trier - Innenstadt (Innenstadt)	100,0	97,8	100,2	100,2	99,2
Analyse	Stat. Bezirk 1031	100,0	95,4	98,8	101,2	98,6
	Stat. Bezirk 1032	100,0	98,2	98,2	96,2	96,6
	Stat. Bezirk 1033	100,0	100,2	100,6	98,0	95,4
	Stat. Bezirk 1034	100,0	97,0	98,7	97,3	96,7
	Stat. Bezirk 1035	100,0	98,1	99,4	98,6	96,5
	Stat. Bezirk 1036	100,0	97,8	103,7	103,8	105,2
	Stat. Bezirk 1037	100,0	97,9	104,3	105,6	103,3
	Stat. Bezirk 1038	100,0	100,0	100,3	104,9	103,4
	<b>Trier - Innenstadt</b>	<b>100,0</b>	<b>97,8</b>	<b>100,2</b>	<b>100,2</b>	<b>99,2</b>



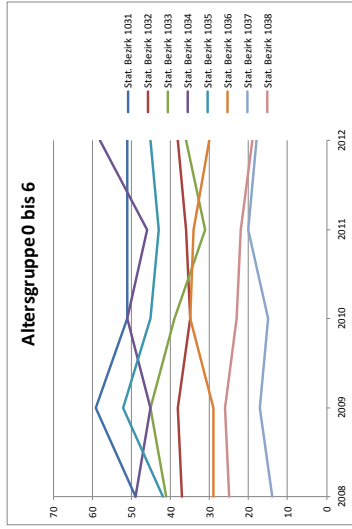
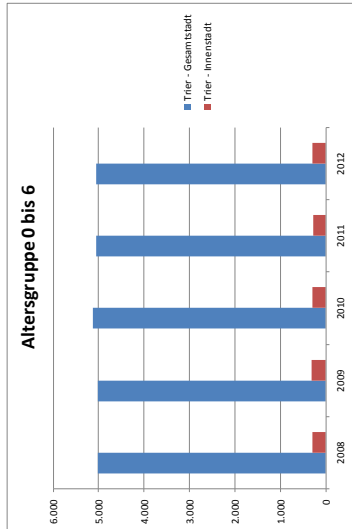
Merkmal: Bevölkerung weiblich  
 Datenquelle: MESO  
 Bemerkung: Bestand jeweils zum 31.12

proz. Anteile		2008	2009	2010	2011	2012
Vergleich	Trier - Gesamtstadt	100,0%	100,0%	100,0%	100,0%	100,0%
	Trier - Innenstadt (Innenstadt)	9,2%	9,0%	9,2%	9,2%	9,1%
Analyse	Stat. Bezirk 1031	16,3%	15,9%	16,1%	16,9%	16,2%
	Stat. Bezirk 1032	17,3%	17,4%	16,9%	16,6%	16,8%
	Stat. Bezirk 1033	9,8%	10,0%	9,8%	9,6%	9,4%
	Stat. Bezirk 1034	13,7%	13,6%	13,5%	13,3%	13,3%
	Stat. Bezirk 1035	12,8%	12,8%	12,7%	12,6%	12,5%
	Stat. Bezirk 1036	12,4%	12,4%	12,8%	12,9%	13,2%
	Stat. Bezirk 1037	10,2%	10,2%	10,6%	10,7%	10,6%
	Stat. Bezirk 1038	7,6%	7,7%	7,6%	7,9%	7,9%
	<b>Trier - Innenstadt</b>	<b>100,0%</b>	<b>100,0%</b>	<b>100,0%</b>	<b>100,0%</b>	<b>100,0%</b>



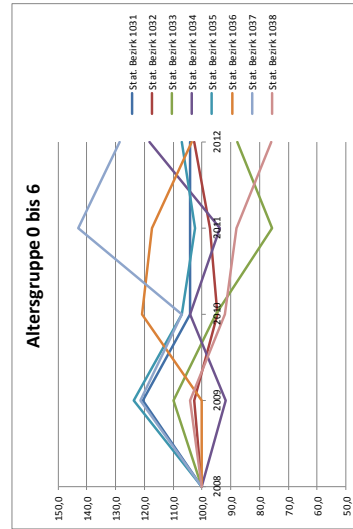
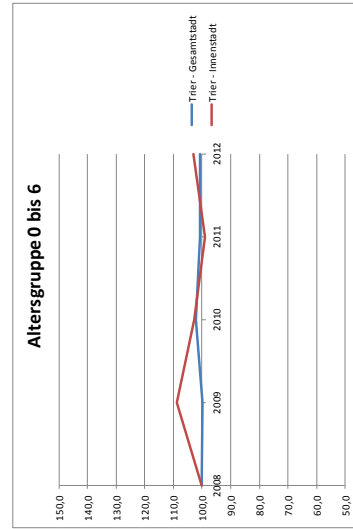
Merkmal: Altersgruppe 0 bis 6  
 Datenquelle: MESO  
 Bemerkung: Bestand jeweils zum 31.12.

	2008	2009	2010	2011	2012
<b>absolute Werte</b>					
Vergleich	5.018	5.015	5.121	5.007	5.052
Gesamtstadt	286	311	294	283	295
<b>Analyse</b>					
Innenstadt	49	59	51	51	51
Stat. Bezirk 1031	37	38	35	35	38
Stat. Bezirk 1032	41	45	39	31	35
Stat. Bezirk 1034	49	45	51	46	58
Stat. Bezirk 1035	42	52	45	43	45
Stat. Bezirk 1036	29	29	35	34	34
Stat. Bezirk 1037	14	17	15	20	18
Stat. Bezirk 1038	25	26	23	22	19
<b>Trier - Innenstadt</b>	<b>286</b>	<b>311</b>	<b>294</b>	<b>283</b>	<b>295</b>



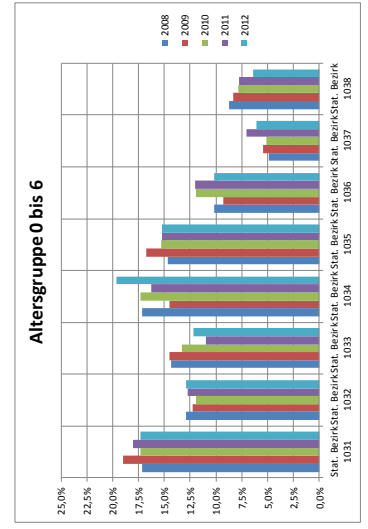
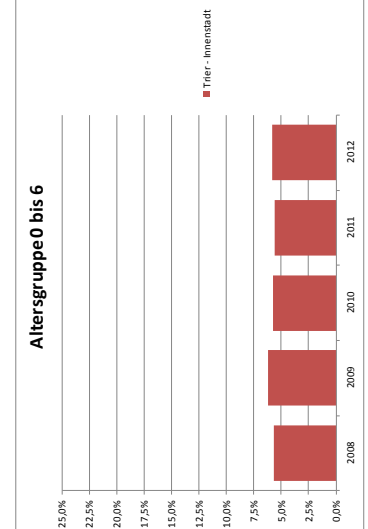
Merkmal: Altersgruppe 0 bis 6  
 Datenquelle: MESO  
 Bemerkung: Bestand jeweils zum 31.12.

	2008	2009	2010	2011	2012
<b>Indexwerte (2008 = 100)</b>					
Vergleich	100,0	99,9	102,1	100,6	100,7
Gesamtstadt	100,0	108,7	102,8	99,0	103,1
<b>Analyse</b>					
Innenstadt	100,0	120,4	104,1	104,1	104,1
Stat. Bezirk 1031	100,0	102,7	94,6	97,3	102,7
Stat. Bezirk 1032	100,0	109,8	95,1	75,6	87,8
Stat. Bezirk 1034	100,0	91,8	104,1	93,9	118,4
Stat. Bezirk 1035	100,0	123,8	107,1	102,4	107,1
Stat. Bezirk 1036	100,0	100,0	120,7	117,2	103,4
Stat. Bezirk 1037	100,0	121,4	107,1	142,9	128,6
Stat. Bezirk 1038	100,0	104,0	92,0	88,0	76,0
<b>Trier - Innenstadt</b>	<b>100,0</b>	<b>108,7</b>	<b>102,8</b>	<b>99,0</b>	<b>103,1</b>



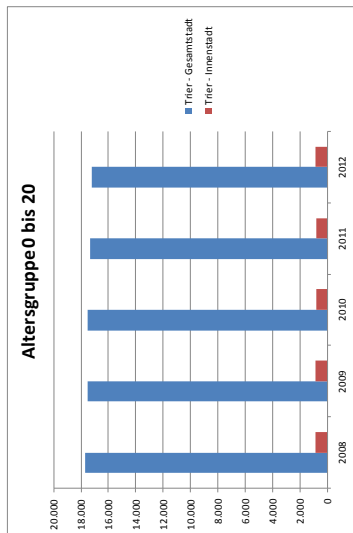
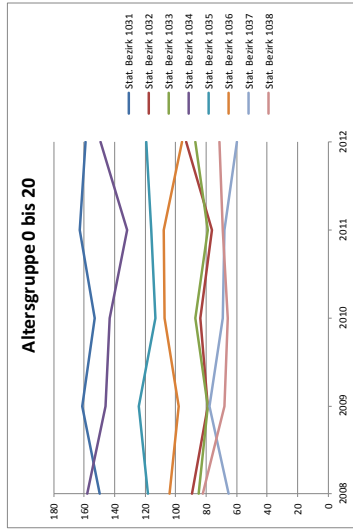
Merkmal: Altersgruppe 0 bis 6  
 Datenquelle: MESO  
 Bemerkung: Bestand jeweils zum 31.12.

	2008	2009	2010	2011	2012
<b>proz. Anteile</b>					
Vergleich	100,0%	100,0%	100,0%	100,0%	100,0%
Gesamtstadt	5,7%	6,2%	5,7%	5,6%	5,8%
<b>Analyse</b>					
Innenstadt	17,1%	19,0%	17,3%	18,0%	17,3%
Stat. Bezirk 1031	12,9%	12,2%	11,9%	12,7%	12,9%
Stat. Bezirk 1032	14,3%	14,5%	13,3%	11,0%	12,2%
Stat. Bezirk 1034	17,1%	14,5%	17,3%	16,3%	19,7%
Stat. Bezirk 1035	14,7%	16,7%	15,3%	15,2%	15,3%
Stat. Bezirk 1036	10,1%	9,3%	11,9%	12,0%	10,2%
Stat. Bezirk 1037	4,9%	5,5%	5,1%	7,1%	6,1%
Stat. Bezirk 1038	8,7%	8,4%	7,8%	7,8%	6,4%
<b>Trier - Innenstadt</b>	<b>100,0%</b>	<b>100,0%</b>	<b>100,0%</b>	<b>100,0%</b>	<b>100,0%</b>



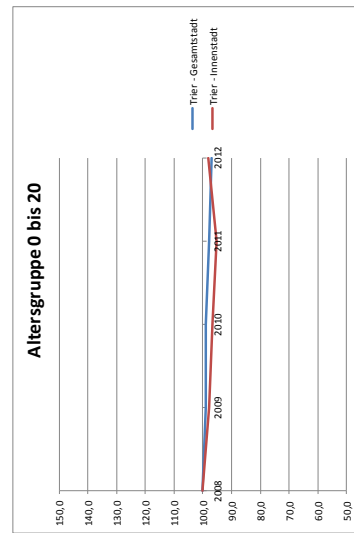
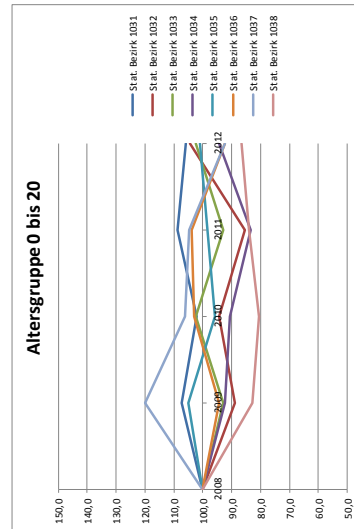
Merkmal: Altersgruppe 0 bis 20  
 Datenquelle: MESO  
 Bemerkung: Bestand/ jeweils zum 31.12

absolute Werte		2008	2009	2010	2011	2012
Vergleich	Trier - Gesamtstadt	17.720	17.526	17.511	17.333	17.182
Gesamtstadt	Trier - Innenstadt (StatBezirk103)	851	833	822	811	804
Analyse Innenstadt	Stat. Bezirk 1031	150	161	153	163	159
	Stat. Bezirk 1032	89	79	84	76	93
	Stat. Bezirk 1033	85	79	87	79	87
	Stat. Bezirk 1034	158	146	143	132	149
	Stat. Bezirk 1035	118	124	113	116	119
	Stat. Bezirk 1036	104	98	107	108	96
	Stat. Bezirk 1037	65	78	69	68	60
	Stat. Bezirk 1038	82	68	66	69	71
Trier - Innenstadt	851	833	822	811	804	



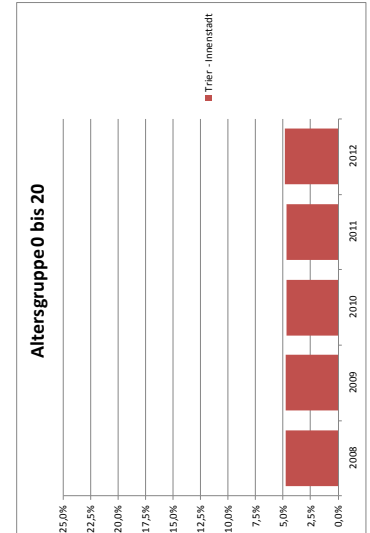
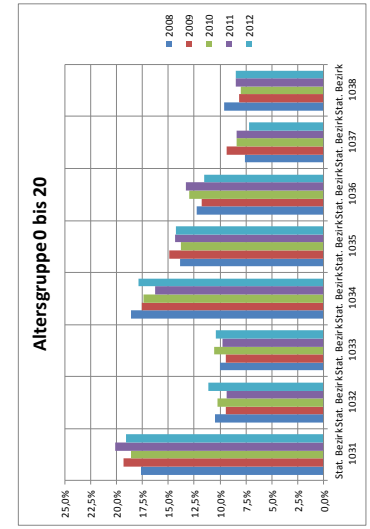
Merkmal: Altersgruppe 0 bis 20  
 Datenquelle: MESO  
 Bemerkung: Bestand/ jeweils zum 31.12

Indexwerte (2008 = 100)		2008	2009	2010	2011	2012
Vergleich	Trier - Gesamtstadt	100,0	98,9	98,8	97,8	97,0
Gesamtstadt	Trier - Innenstadt (StatBezirk103)	100,0	97,9	96,6	95,3	98,0
Analyse Innenstadt	Stat. Bezirk 1031	100,0	107,3	102,0	108,7	106,0
	Stat. Bezirk 1032	100,0	88,8	94,4	85,4	104,5
	Stat. Bezirk 1033	100,0	92,9	102,4	92,9	102,4
	Stat. Bezirk 1034	100,0	92,4	90,5	83,5	94,3
	Stat. Bezirk 1035	100,0	105,1	102,9	98,3	100,3
	Stat. Bezirk 1036	100,0	94,2	102,9	109,8	92,3
	Stat. Bezirk 1037	100,0	120,0	106,2	104,6	92,3
	Stat. Bezirk 1038	100,0	82,9	80,5	84,1	80,5
Trier - Innenstadt	100,0	97,9	96,6	95,3	98,0	



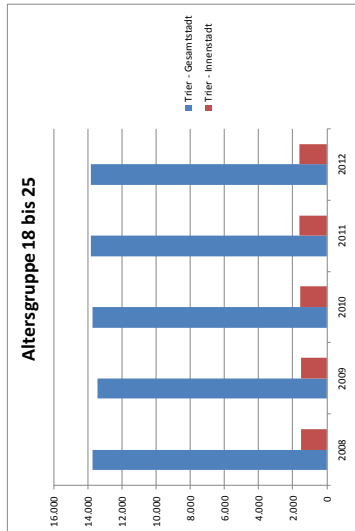
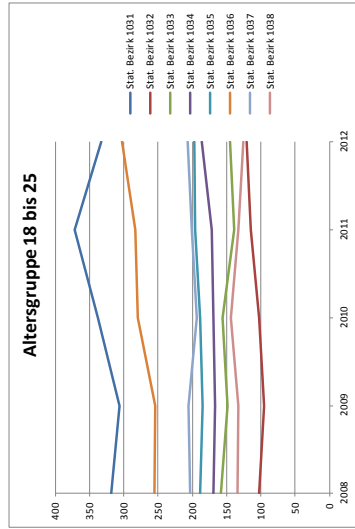
Merkmal: Altersgruppe 0 bis 20  
 Datenquelle: MESO  
 Bemerkung: Bestand/ jeweils zum 31.12

proz. Anteile		2008	2009	2010	2011	2012
Vergleich	Trier - Gesamtstadt	100,0%	100,0%	100,0%	100,0%	100,0%
Gesamtstadt	Trier - Innenstadt (StatBezirk103)	4,8%	4,8%	4,7%	4,7%	4,9%
Analyse Innenstadt	Stat. Bezirk 1031	17,6%	19,3%	18,6%	20,1%	19,1%
	Stat. Bezirk 1032	10,5%	9,5%	10,2%	9,4%	11,2%
	Stat. Bezirk 1033	10,0%	9,5%	10,6%	9,7%	10,4%
	Stat. Bezirk 1034	18,6%	17,5%	17,4%	16,3%	17,9%
	Stat. Bezirk 1035	13,9%	14,9%	13,7%	14,3%	14,3%
	Stat. Bezirk 1036	12,2%	11,8%	13,0%	13,3%	11,5%
	Stat. Bezirk 1037	7,6%	9,4%	8,4%	8,4%	7,2%
	Stat. Bezirk 1038	9,6%	8,2%	8,0%	8,5%	8,5%
Trier - Innenstadt	100,0%	100,0%	100,0%	100,0%	100,0%	



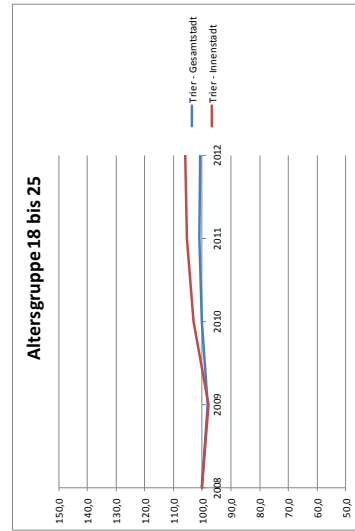
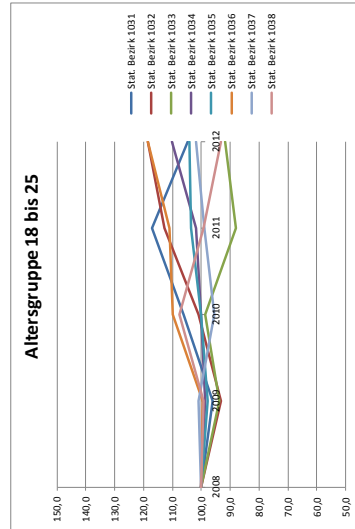
Merkmal: Altersgruppe 18 bis 25  
 Datenquelle: MISO  
 Bemerkung: Bestand jeweils zum 31.12

absolute Werte		2008	2009	2010	2011	2012
Vergleich	Trier - Gesamtstadt	13.708	13.435	13.719	13.851	13.792
	Trier - Innenstadt	1.528	1.493	1.573	1.611	1.616
<b>(Summe)</b>						
<b>Analyse</b>						
	Stat. Bezirk 1031	318	306	338	372	383
	Stat. Bezirk 1032	102	95	103	115	121
	Stat. Bezirk 1033	158	148	156	139	145
	Stat. Bezirk 1034	169	167	169	172	186
	Stat. Bezirk 1035	189	185	189	196	197
	Stat. Bezirk 1036	251	254	280	283	302
	Stat. Bezirk 1037	203	205	194	201	207
	Stat. Bezirk 1038	134	133	144	133	125
	<b>Trier - Innenstadt</b>	<b>1.528</b>	<b>1.493</b>	<b>1.573</b>	<b>1.611</b>	<b>1.616</b>



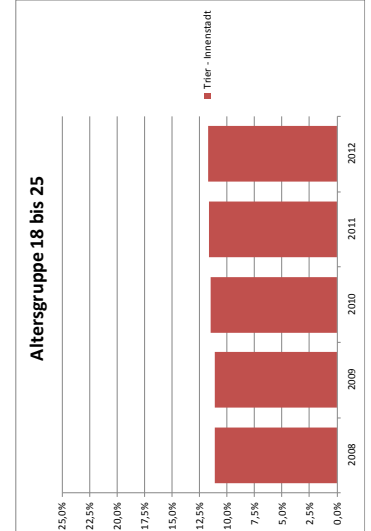
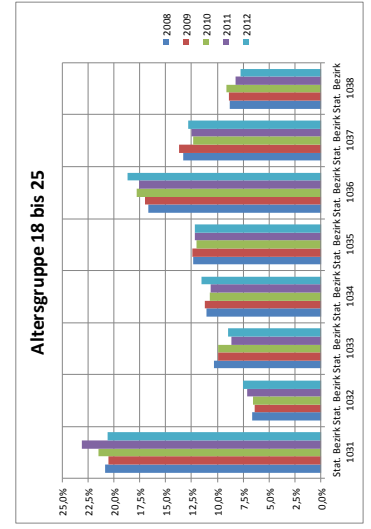
Merkmal: Altersgruppe 18 bis 25  
 Datenquelle: MISO  
 Bemerkung: Bestand jeweils zum 31.12

Indexwerte (2008 = 100)		2008	2009	2010	2011	2012
Vergleich	Trier - Gesamtstadt	100,0	98,0	100,1	100,9	100,7
	Trier - Innenstadt	100,0	97,7	102,9	105,4	105,8
<b>(Summe)</b>						
<b>Analyse</b>						
	Stat. Bezirk 1031	100,0	96,2	106,3	117,0	104,7
	Stat. Bezirk 1032	100,0	93,1	101,0	112,7	118,6
	Stat. Bezirk 1033	100,0	93,7	98,7	88,0	91,8
	Stat. Bezirk 1034	100,0	98,8	100,0	101,8	110,1
	Stat. Bezirk 1035	100,0	97,9	100,0	103,7	104,2
	Stat. Bezirk 1036	100,0	99,6	108,8	111,0	118,2
	Stat. Bezirk 1037	100,0	101,0	95,6	99,0	102,0
	Stat. Bezirk 1038	100,0	99,3	107,9	89,3	95,3
	<b>Trier - Innenstadt</b>	<b>100,0</b>	<b>97,7</b>	<b>102,9</b>	<b>105,4</b>	<b>105,8</b>



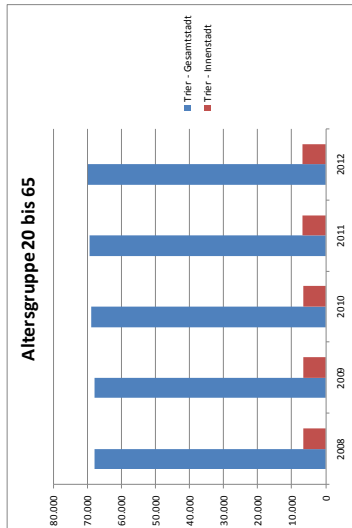
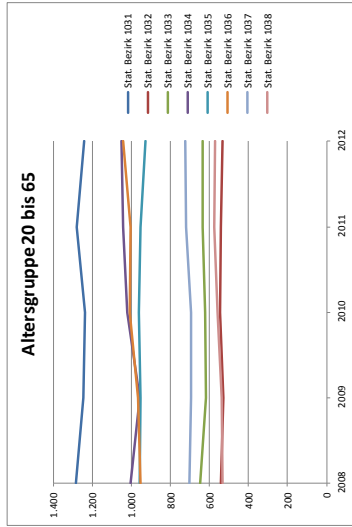
Merkmal: Altersgruppe 18 bis 25  
 Datenquelle: MISO  
 Bemerkung: Bestand jeweils zum 31.12

proz. Anteile		2008	2009	2010	2011	2012
Vergleich	Trier - Gesamtstadt	100,0%	100,0%	100,0%	100,0%	100,0%
	Trier - Innenstadt	11,1%	11,1%	11,5%	11,6%	11,7%
<b>(Summe)</b>						
<b>Analyse</b>						
	Stat. Bezirk 1031	20,8%	20,5%	21,5%	23,1%	20,6%
	Stat. Bezirk 1032	6,7%	6,4%	6,5%	7,1%	7,5%
	Stat. Bezirk 1033	10,3%	9,9%	9,9%	8,6%	9,0%
	Stat. Bezirk 1034	11,1%	11,2%	10,7%	10,7%	11,5%
	Stat. Bezirk 1035	12,4%	12,4%	12,0%	12,2%	12,2%
	Stat. Bezirk 1036	16,7%	17,0%	17,8%	17,6%	18,7%
	Stat. Bezirk 1037	13,3%	13,7%	12,3%	12,5%	12,8%
	Stat. Bezirk 1038	8,8%	8,9%	9,2%	8,3%	7,7%
	<b>Trier - Innenstadt</b>	<b>100,0%</b>	<b>100,0%</b>	<b>100,0%</b>	<b>100,0%</b>	<b>100,0%</b>



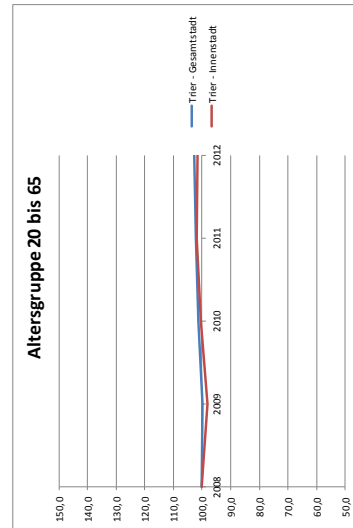
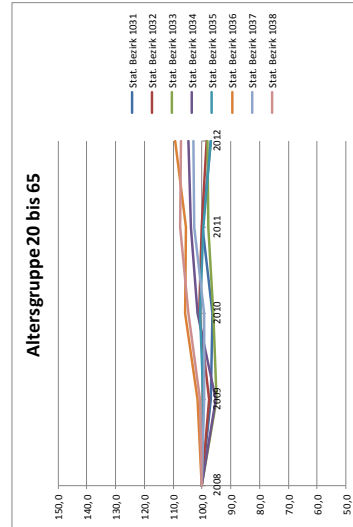
Merkmal: Altersgruppe 20 bis 65  
 Datenquelle: MESO  
 Bemerkung: Bestand jeweils zum 31.12

	2008	2009	2010	2011	2012
<b>absolute Werte</b>					
Vergleich Trier - Gesamtstadt	67.927	67.897	68.743	68.308	68.713
Gesamtstadt Trier - Innenstadt (Stadtbezirk 13)	6.618	6.498	6.650	6.747	6.725
<b>Analyse</b>					
Innenstadt Stat. Bezirk 1031	1.282	1.244	1.237	1.279	1.292
Stat. Bezirk 1032	541	527	546	542	532
Stat. Bezirk 1033	648	616	623	634	635
Stat. Bezirk 1034	1.004	955	1.020	1.042	1.052
Stat. Bezirk 1035	957	953	963	952	929
Stat. Bezirk 1036	951	965	1.007	1.004	1.040
Stat. Bezirk 1037	702	696	696	720	723
Stat. Bezirk 1038	533	536	558	574	572
<b>Trier - Innenstadt</b>	<b>6.618</b>	<b>6.492</b>	<b>6.650</b>	<b>6.747</b>	<b>6.725</b>



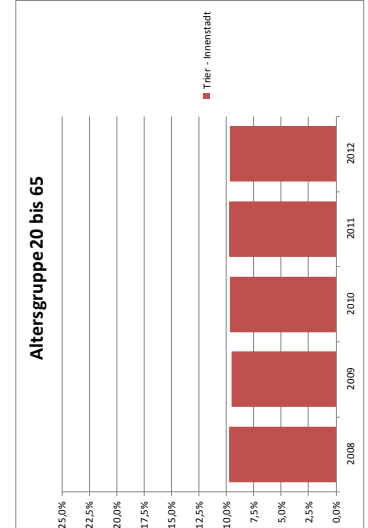
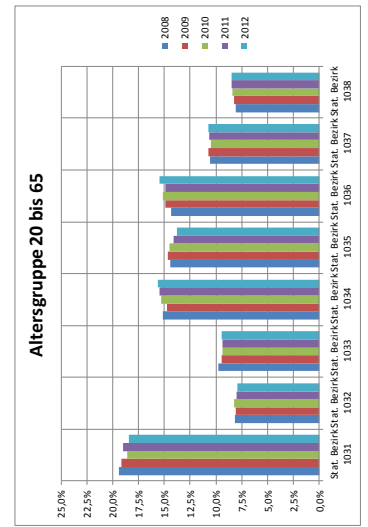
Merkmal: Altersgruppe 20 bis 65  
 Datenquelle: MESO  
 Bemerkung: Bestand jeweils zum 31.12

	2008	2009	2010	2011	2012
<b>Indexwerte (2008 = 100)</b>					
Vergleich Trier - Gesamtstadt	100,0	99,9	101,2	102,0	102,6
Gesamtstadt Trier - Innenstadt (Stadtbezirk 13)	100,0	98,1	100,5	101,9	101,6
<b>Analyse</b>					
Innenstadt Stat. Bezirk 1031	100,0	97,0	95,5	99,8	95,9
Stat. Bezirk 1032	100,0	97,4	100,9	100,2	98,3
Stat. Bezirk 1033	100,0	95,1	96,1	97,8	98,0
Stat. Bezirk 1034	100,0	95,1	101,6	103,8	104,8
Stat. Bezirk 1035	100,0	99,6	100,6	99,5	97,1
Stat. Bezirk 1036	100,0	101,5	105,9	105,6	109,4
Stat. Bezirk 1037	100,0	99,1	99,1	102,6	103,0
Stat. Bezirk 1038	100,0	100,6	104,7	107,7	107,3
<b>Trier - Innenstadt</b>	<b>100,0</b>	<b>98,1</b>	<b>100,5</b>	<b>101,9</b>	<b>101,6</b>



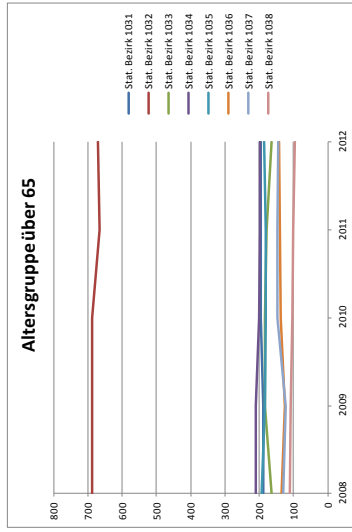
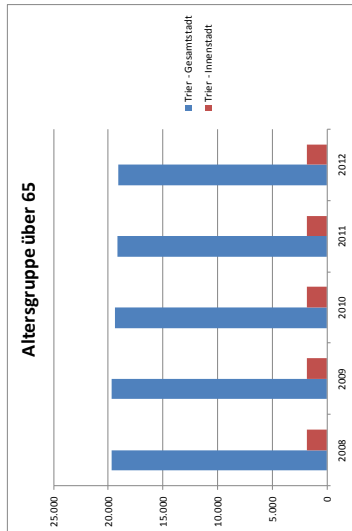
Merkmal: Altersgruppe 20 bis 65  
 Datenquelle: MESO  
 Bemerkung: Bestand jeweils zum 31.12

	2008	2009	2010	2011	2012
<b>proz. Anteile</b>					
Vergleich Trier - Gesamtstadt	100,0%	100,0%	100,0%	100,0%	100,0%
Gesamtstadt Trier - Innenstadt (Stadtbezirk 13)	9,7%	9,5%	9,7%	9,7%	9,6%
<b>Analyse</b>					
Innenstadt Stat. Bezirk 1031	19,4%	19,2%	18,6%	19,0%	18,5%
Stat. Bezirk 1032	8,2%	8,1%	8,2%	8,0%	7,9%
Stat. Bezirk 1033	9,8%	9,5%	9,4%	9,4%	9,4%
Stat. Bezirk 1034	15,2%	14,7%	15,3%	15,4%	15,6%
Stat. Bezirk 1035	14,5%	14,7%	14,5%	14,1%	13,8%
Stat. Bezirk 1036	14,4%	14,9%	15,1%	14,9%	15,5%
Stat. Bezirk 1037	10,6%	10,7%	10,5%	10,7%	10,8%
Stat. Bezirk 1038	8,1%	8,3%	8,4%	8,5%	8,5%
<b>Trier - Innenstadt</b>	<b>100,0%</b>	<b>100,0%</b>	<b>100,0%</b>	<b>100,0%</b>	<b>100,0%</b>



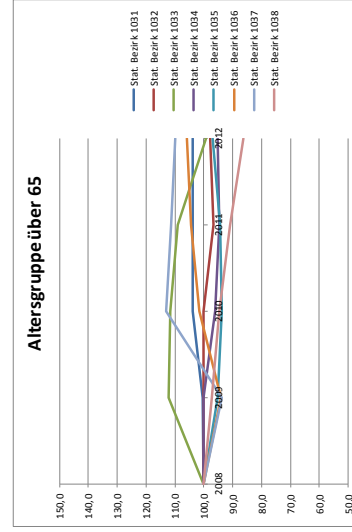
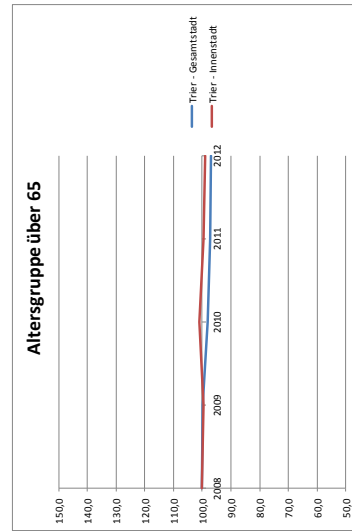
Merkmal: Altersgruppe über 65  
 Datenquelle: MESO  
 Bemerkung: Bestand jeweils zum 31.12

absolute Werte		2008	2009	2010	2011	2012
Vergleich	Trier - Gesamtstadt	19.713	19.663	19.348	19.153	19.102
Gesamtstadt	Trier - Innenstadt (s. unten, Tab.)	1.815	1.809	1.834	1.804	1.795
Analyse	Stat. Bezirk 1031	188	189	195	195	195
Innenstadt	Stat. Bezirk 1032	687	688	687	665	671
	Stat. Bezirk 1033	164	184	183	179	163
	Stat. Bezirk 1034	209	209	201	198	199
	Stat. Bezirk 1035	192	183	180	181	186
	Stat. Bezirk 1036	134	126	136	140	142
	Stat. Bezirk 1037	131	123	148	146	144
	Stat. Bezirk 1038	110	107	104	100	95
	Trier - Innenstadt	1.815	1.809	1.834	1.804	1.795



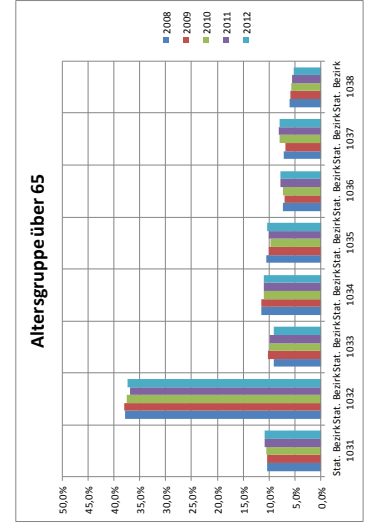
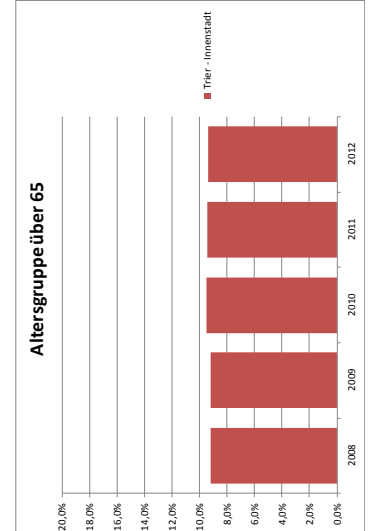
Merkmal: Altersgruppe über 65  
 Datenquelle: MESO  
 Bemerkung: Bestand jeweils zum 31.12

Indexwerte (2008 = 100)		2008	2009	2010	2011	2012
Vergleich	Trier - Gesamtstadt	100,0	99,7	98,1	97,2	96,9
Gesamtstadt	Trier - Innenstadt (s. unten, Tab.)	100,0	99,7	101,0	99,4	98,9
Analyse	Stat. Bezirk 1031	100,0	100,5	103,7	103,7	103,7
Innenstadt	Stat. Bezirk 1032	100,0	100,1	100,0	96,8	97,7
	Stat. Bezirk 1033	100,0	112,2	111,6	109,1	99,4
	Stat. Bezirk 1034	100,0	100,0	96,2	94,7	95,2
	Stat. Bezirk 1035	100,0	95,3	93,8	94,3	96,9
	Stat. Bezirk 1036	100,0	94,0	101,5	104,5	106,0
	Stat. Bezirk 1037	100,0	99,9	113,0	111,5	109,0
	Stat. Bezirk 1038	100,0	97,3	94,3	90,9	86,4
	Trier - Innenstadt	100,0	99,7	101,0	99,4	98,9



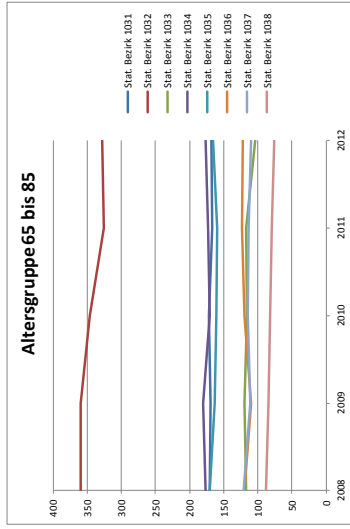
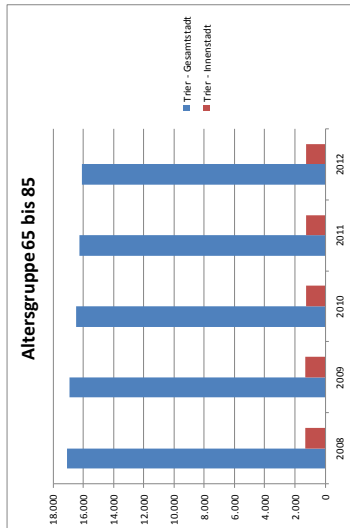
Merkmal: Altersgruppe über 65  
 Datenquelle: MESO  
 Bemerkung: Bestand jeweils zum 31.12

proz. Anteile		2008	2009	2010	2011	2012
Vergleich	Trier - Gesamtstadt	100,0%	100,0%	100,0%	100,0%	100,0%
Gesamtstadt	Trier - Innenstadt (s. unten, Tab.)	9,2%	9,2%	9,5%	9,4%	9,4%
Analyse	Stat. Bezirk 1031	10,4%	10,4%	10,6%	10,8%	10,9%
Innenstadt	Stat. Bezirk 1032	37,9%	38,0%	37,9%	36,9%	37,4%
	Stat. Bezirk 1033	9,0%	10,2%	10,0%	9,9%	9,1%
	Stat. Bezirk 1034	11,5%	11,6%	11,0%	11,0%	11,1%
	Stat. Bezirk 1035	10,6%	10,1%	9,8%	10,0%	10,4%
	Stat. Bezirk 1036	7,4%	7,0%	7,4%	7,8%	7,9%
	Stat. Bezirk 1037	7,2%	6,8%	8,1%	8,1%	8,0%
	Stat. Bezirk 1038	6,1%	5,9%	5,7%	5,5%	5,3%
	Trier - Innenstadt	100,0%	100,0%	100,0%	100,0%	100,0%



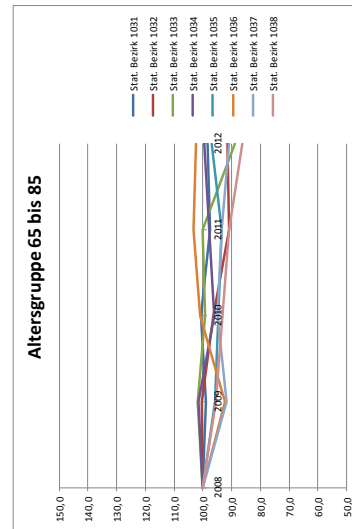
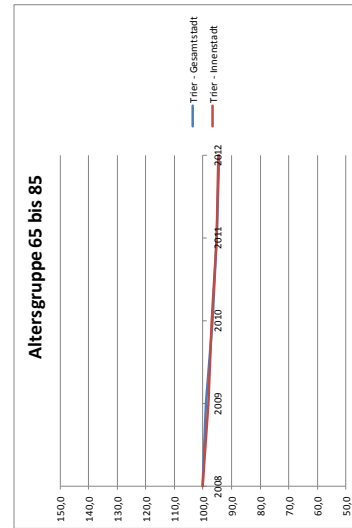
Merkmal: Altersgruppe 65 bis 85  
 Datenquelle: MESO  
 Bemerkung: Bestand jeweils zum 31.12

		2008	2009	2010	2011	2012
<b>absolute Werte</b>						
Vergleich	Trier - Gesamtstadt	17.078	16.911	16.487	16.253	16.111
Gesamtstadt	Trier - Innenstadt (Statbezirk 103)	1.322	1.296	1.282	1.258	1.249
<b>Analyse</b>						
Innenstadt	Stat. Bezirk 1031	171	169	172	167	168
	Stat. Bezirk 1032	359	360	346	326	328
	Stat. Bezirk 1033	117	119	116	117	104
	Stat. Bezirk 1034	177	180	170	173	176
	Stat. Bezirk 1035	170	165	161	159	165
	Stat. Bezirk 1036	119	110	120	123	122
	Stat. Bezirk 1037	121	111	115	113	110
	Stat. Bezirk 1038	88	84	82	80	76
<b>Trier - Innenstadt</b>		<b>1.322</b>	<b>1.296</b>	<b>1.282</b>	<b>1.258</b>	<b>1.249</b>



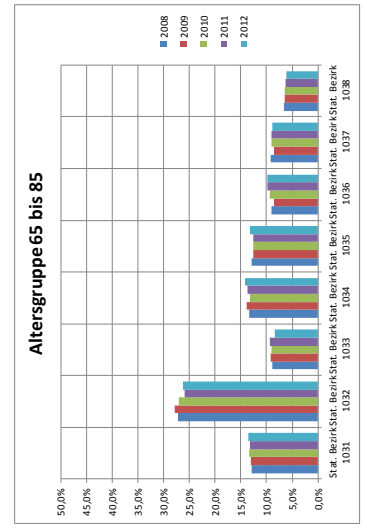
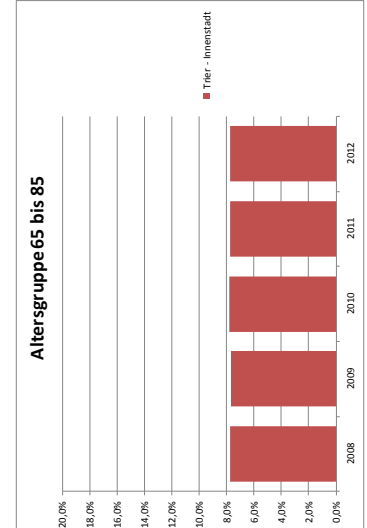
Merkmal: Altersgruppe 65 bis 85  
 Datenquelle: MESO  
 Bemerkung: Bestand jeweils zum 31.12

		2008	2009	2010	2011	2012
<b>Indexwerte (2008 = 100)</b>						
Vergleich	Trier - Gesamtstadt	100,0	99,0	96,5	95,2	94,3
Gesamtstadt	Trier - Innenstadt (Statbezirk 103)	100,0	98,0	97,0	95,2	94,5
<b>Analyse</b>						
Innenstadt	Stat. Bezirk 1031	100,0	98,8	100,6	97,7	98,2
	Stat. Bezirk 1032	100,0	100,3	96,4	90,8	91,4
	Stat. Bezirk 1033	100,0	101,7	99,1	100,0	88,9
	Stat. Bezirk 1034	100,0	101,7	96,0	97,7	99,4
	Stat. Bezirk 1035	100,0	95,9	94,7	93,5	97,1
	Stat. Bezirk 1036	100,0	92,4	100,8	103,4	102,5
	Stat. Bezirk 1037	100,0	91,7	95,0	93,4	90,9
	Stat. Bezirk 1038	100,0	95,5	93,2	90,9	86,4
<b>Trier - Innenstadt</b>		<b>100,0</b>	<b>98,0</b>	<b>97,0</b>	<b>95,2</b>	<b>94,5</b>



Merkmal: Altersgruppe 65 bis 85  
 Datenquelle: MESO  
 Bemerkung: Bestand jeweils zum 31.12

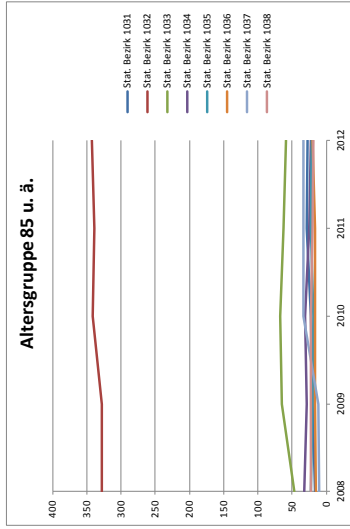
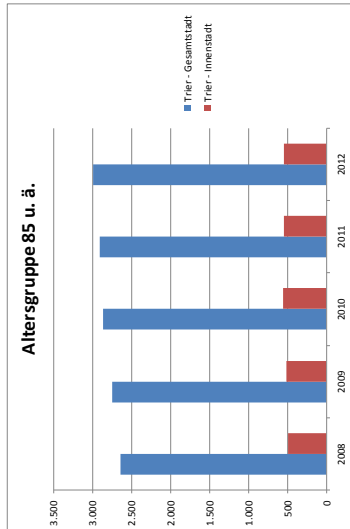
		2008	2009	2010	2011	2012
<b>proz. Anteil</b>						
Vergleich	Trier - Gesamtstadt	100,0%	100,0%	100,0%	100,0%	100,0%
Gesamtstadt	Trier - Innenstadt (Statbezirk 103)	7,7%	7,7%	7,8%	7,7%	7,8%
<b>Analyse</b>						
Innenstadt	Stat. Bezirk 1031	12,0%	13,0%	13,3%	13,3%	13,5%
	Stat. Bezirk 1032	27,2%	27,8%	27,0%	25,9%	26,5%
	Stat. Bezirk 1033	8,9%	9,2%	9,0%	9,3%	8,3%
	Stat. Bezirk 1034	13,8%	13,9%	13,3%	13,8%	14,1%
	Stat. Bezirk 1035	12,9%	12,6%	12,6%	12,6%	13,2%
	Stat. Bezirk 1036	9,0%	8,5%	9,4%	9,8%	9,8%
	Stat. Bezirk 1037	9,2%	8,6%	9,0%	8,8%	8,8%
	Stat. Bezirk 1038	6,7%	6,5%	6,4%	6,4%	6,1%
<b>Trier - Innenstadt</b>		<b>100,0%</b>	<b>100,0%</b>	<b>100,0%</b>	<b>100,0%</b>	<b>100,0%</b>





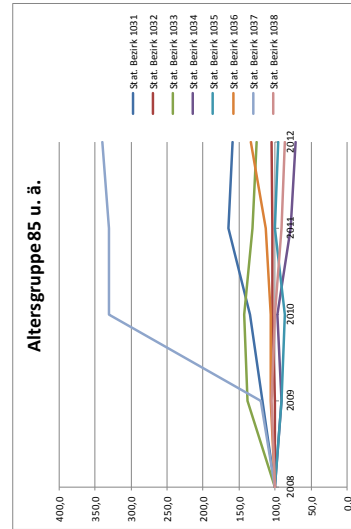
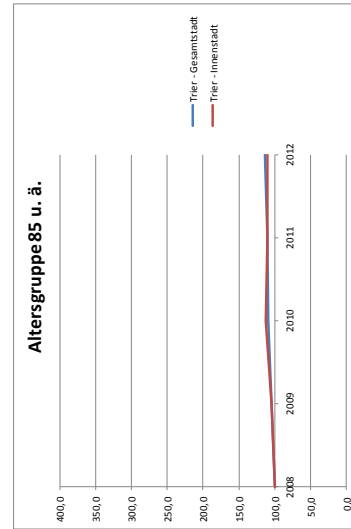
Merkmal: Altersgruppe 85 u. ä.  
 Datenquelle: MESO  
 Bemerkung: Bestand jeweils zum 31.12

Vergleich	absolute Werte				
	2008	2009	2010	2011	2012
Trier - Gesamtstadt	2.635	2.762	2.865	2.906	2.991
Gesamtstadt (Stat. Bezirk 101)	493	513	552	546	546
Analyse Innenstadt	17	20	23	23	28
Stat. Bezirk 1031	328	328	341	339	343
Stat. Bezirk 1032	47	65	67	62	59
Stat. Bezirk 1033	32	29	31	25	23
Stat. Bezirk 1034	22	20	19	22	21
Stat. Bezirk 1035	15	16	16	17	20
Stat. Bezirk 1036	10	12	33	33	34
Stat. Bezirk 1037	2	23	22	20	19
Stat. Bezirk 1038					
Trier - Innenstadt	493	513	552	546	546



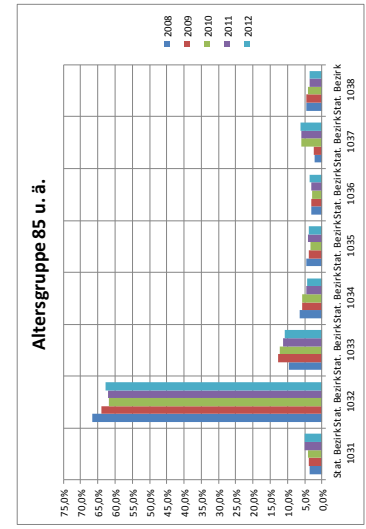
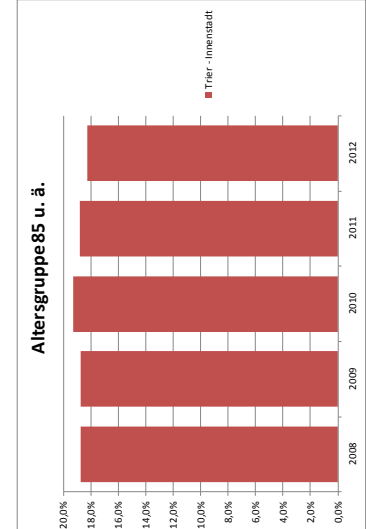
Merkmal: Altersgruppe 85 u. ä.  
 Datenquelle: MESO  
 Bemerkung: Bestand jeweils zum 31.12

Vergleich	Indexwerte (2008 = 100)				
	2008	2009	2010	2011	2012
Trier - Gesamtstadt	100,0	104,1	108,6	110,3	113,5
Gesamtstadt (Stat. Bezirk 101)	100,0	104,1	112,0	110,8	110,8
Analyse Innenstadt	100,0	117,6	135,3	164,7	158,8
Stat. Bezirk 1031	100,0	100,0	104,0	103,4	104,6
Stat. Bezirk 1032	100,0	138,3	142,6	131,9	125,5
Stat. Bezirk 1033	100,0	90,6	96,9	78,1	71,9
Stat. Bezirk 1034	100,0	90,9	86,4	100,0	95,5
Stat. Bezirk 1035	100,0	106,7	106,7	113,3	133,3
Stat. Bezirk 1036	100,0	120,0	330,0	330,0	300,0
Stat. Bezirk 1037	100,0	104,5	102,0	90,9	86,4
Stat. Bezirk 1038					
Trier - Innenstadt	100,0	104,1	112,0	110,8	110,8



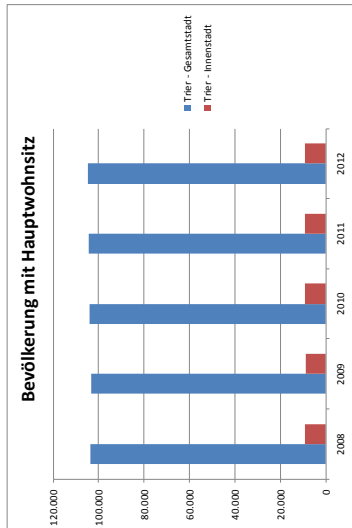
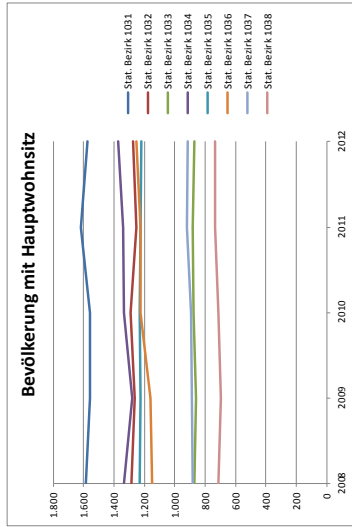
Merkmal: Altersgruppe 85 u. ä.  
 Datenquelle: MESO  
 Bemerkung: Bestand jeweils zum 31.12

Vergleich	proz. Anteile				
	2008	2009	2010	2011	2012
Trier - Gesamtstadt	100,0%	100,0%	100,0%	100,0%	100,0%
Gesamtstadt (Stat. Bezirk 101)	26,7%	28,7%	29,3%	28,8%	28,5%
Analyse Innenstadt	3,4%	3,9%	4,2%	5,1%	4,9%
Stat. Bezirk 1031	65,5%	63,9%	61,8%	62,1%	62,8%
Stat. Bezirk 1032	9,5%	12,7%	12,1%	11,4%	10,8%
Stat. Bezirk 1033	6,5%	5,7%	5,6%	4,6%	4,2%
Stat. Bezirk 1034	4,5%	3,9%	3,4%	4,0%	3,8%
Stat. Bezirk 1035	3,0%	3,1%	2,9%	3,1%	3,7%
Stat. Bezirk 1036	2,0%	2,3%	6,0%	6,0%	6,2%
Stat. Bezirk 1037	4,5%	4,5%	4,0%	3,7%	3,5%
Stat. Bezirk 1038					
Trier - Innenstadt	100,0%	100,0%	100,0%	100,0%	100,0%



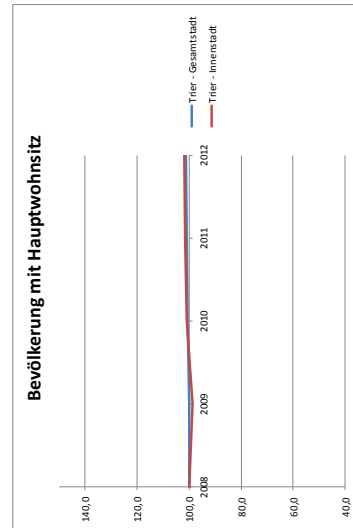
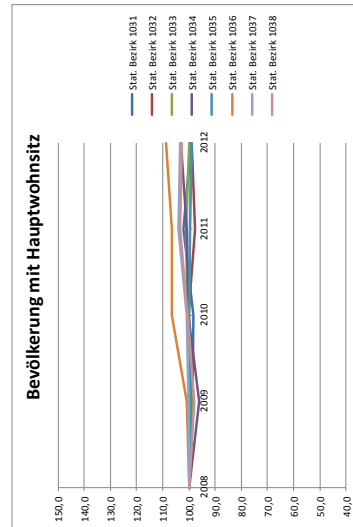
Merkmal: Bevölkerung mit Hauptwohnsitz  
 Datenquelle: MESO  
 Bemerkung: Bestand jeweils zum 31.12

	2008	2009	2010	2011	2012
<b>absolute Werte</b>					
Vergleich Trier - Gesamtstadt	109.500	103.432	104.161	105.523	104.796
Gesamtstadt Trier - Innenstadt (Stadtbezirk 13)	9.053	8.951	9.112	9.199	9.206
<b>Analyse</b>					
Stat. Bezirk 1031	1.583	1.560	1.558	1.616	1.572
Stat. Bezirk 1032	1.286	1.262	1.289	1.255	1.273
Stat. Bezirk 1033	873	861	878	882	873
Stat. Bezirk 1034	1.332	1.279	1.333	1.341	1.371
Stat. Bezirk 1035	1.233	1.225	1.232	1.227	1.218
Stat. Bezirk 1036	1.151	1.160	1.226	1.226	1.253
Stat. Bezirk 1037	883	688	891	917	914
Stat. Bezirk 1038	712	698	715	735	732
<b>Trier - Innenstadt</b>	<b>9.053</b>	<b>8.931</b>	<b>9.122</b>	<b>9.199</b>	<b>9.206</b>



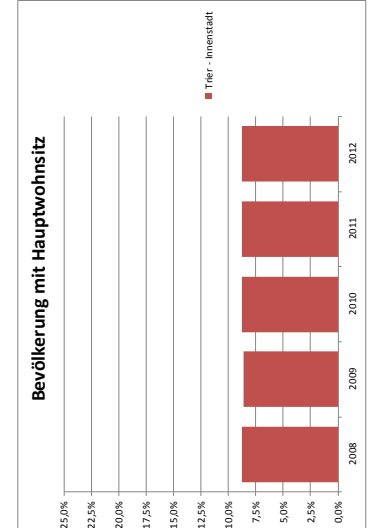
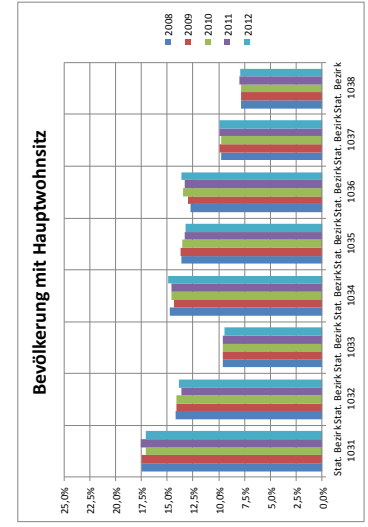
Merkmal: Bevölkerung mit Hauptwohnsitz  
 Datenquelle: MESO  
 Bemerkung: Bestand jeweils zum 31.12

	2008	2009	2010	2011	2012
<b>Indexwerte (2008 = 100)</b>					
Vergleich Trier - Gesamtstadt	100,0	99,9	100,6	101,0	101,3
Gesamtstadt Trier - Innenstadt (Stadtbezirk 13)	100,0	98,7	100,8	101,6	101,7
<b>Analyse</b>					
Stat. Bezirk 1031	100,0	98,5	98,4	102,1	99,3
Stat. Bezirk 1032	100,0	98,1	100,2	97,6	99,0
Stat. Bezirk 1033	100,0	98,6	100,6	101,0	100,0
Stat. Bezirk 1034	100,0	96,0	100,1	100,7	102,9
Stat. Bezirk 1035	100,0	99,4	99,9	99,5	98,8
Stat. Bezirk 1036	100,0	100,8	106,5	106,5	108,9
Stat. Bezirk 1037	100,0	100,3	100,9	103,9	103,5
Stat. Bezirk 1038	100,0	98,0	100,4	103,2	102,8
<b>Trier - Innenstadt</b>	<b>100,0</b>	<b>98,7</b>	<b>100,8</b>	<b>101,6</b>	<b>101,7</b>



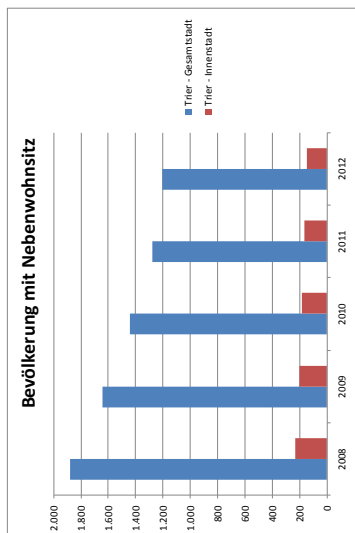
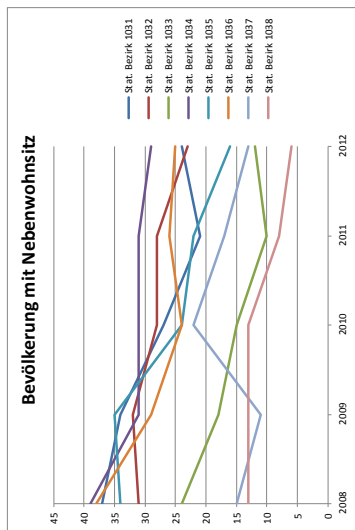
Merkmal: Bevölkerung mit Hauptwohnsitz  
 Datenquelle: MESO  
 Bemerkung: Bestand jeweils zum 31.12

	2008	2009	2010	2011	2012
<b>proz. Anteile</b>					
Vergleich Trier - Gesamtstadt	100,0%	100,0%	100,0%	100,0%	100,0%
Gesamtstadt Trier - Innenstadt (Stadtbezirk 13)	9,7%	8,6%	8,8%	8,8%	8,8%
<b>Analyse</b>					
Stat. Bezirk 1031	17,5%	17,5%	17,1%	17,6%	17,1%
Stat. Bezirk 1032	14,2%	14,1%	14,1%	13,6%	13,8%
Stat. Bezirk 1033	9,6%	9,6%	9,6%	9,6%	9,5%
Stat. Bezirk 1034	14,7%	14,3%	14,6%	14,6%	14,9%
Stat. Bezirk 1035	13,6%	13,7%	13,5%	13,3%	13,2%
Stat. Bezirk 1036	12,7%	13,0%	13,4%	13,3%	13,6%
Stat. Bezirk 1037	9,8%	9,9%	9,8%	10,0%	9,9%
Stat. Bezirk 1038	7,9%	7,8%	7,8%	8,0%	8,0%
<b>Trier - Innenstadt</b>	<b>100,0%</b>	<b>100,0%</b>	<b>100,0%</b>	<b>100,0%</b>	<b>100,0%</b>



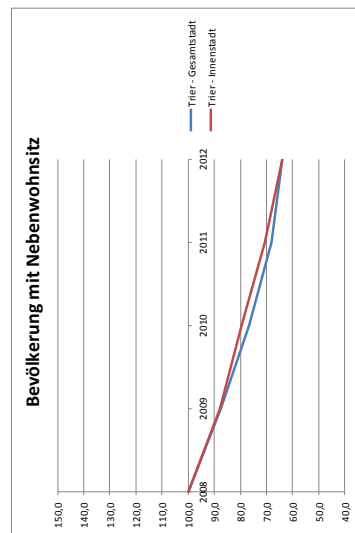
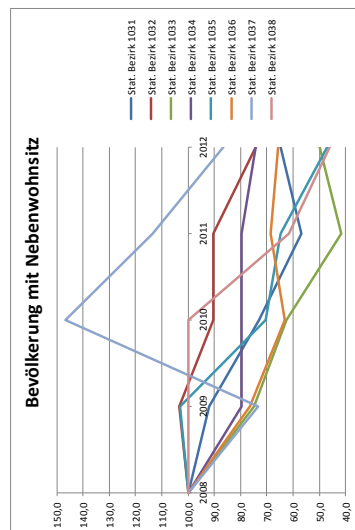
**Merkmale:** Bevölkerung mit Nebenwohnsitz  
**Datenquelle:** MISO  
**Bemerkung:** Bestand jeweils zum 31.12

absolute Werte		2008	2009	2010	2011	2012
Vergleich	Trier - Gesamtstadt	1.880	1.644	1.641	1.277	1.202
Gesamtstadt	Trier - Innenstadt	231	203	184	163	148
<b>Analyse</b>						
Innenstadt	Stat. Bezirk 1031	37	34	27	21	24
	Stat. Bezirk 1032	31	32	28	28	23
	Stat. Bezirk 1033	24	18	15	10	12
	Stat. Bezirk 1034	39	31	31	31	29
	Stat. Bezirk 1035	34	35	24	22	16
	Stat. Bezirk 1036	38	29	24	26	25
	Stat. Bezirk 1037	15	11	22	17	13
	Stat. Bezirk 1038	13	13	13	8	6
Trier - Innenstadt		231	203	184	163	148



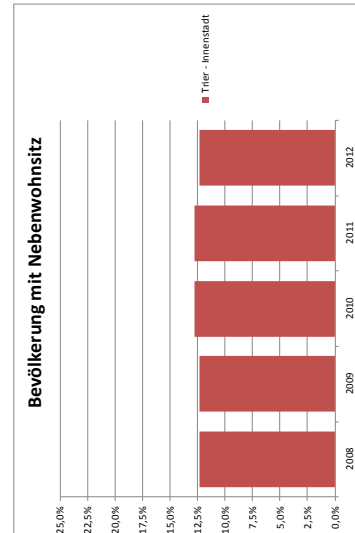
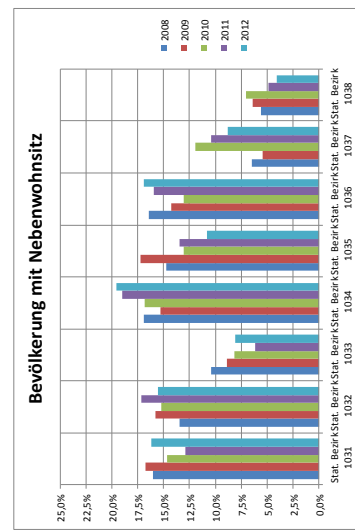
**Merkmale:** Bevölkerung mit Nebenwohnsitz  
**Datenquelle:** MISO  
**Bemerkung:** Bestand jeweils zum 31.12

Indexwerte (2008 = 100)		2008	2009	2010	2011	2012
Vergleich	Trier - Gesamtstadt	100,0	87,4	76,6	67,9	63,9
Gesamtstadt	Trier - Innenstadt	100,0	87,9	79,7	70,6	64,1
<b>Analyse</b>						
Innenstadt	Stat. Bezirk 1031	100,0	91,9	73,0	56,8	64,9
	Stat. Bezirk 1032	100,0	103,2	90,3	90,3	74,2
	Stat. Bezirk 1033	100,0	75,0	62,5	41,7	50,0
	Stat. Bezirk 1034	100,0	79,5	79,5	79,5	74,4
	Stat. Bezirk 1035	100,0	102,9	70,6	64,7	47,1
	Stat. Bezirk 1036	100,0	76,3	63,2	68,4	65,9
	Stat. Bezirk 1037	100,0	73,3	146,7	113,3	86,7
	Stat. Bezirk 1038	100,0	100,0	100,0	61,3	46,2
Trier - Innenstadt		100,0	87,9	79,7	70,6	64,1



**Merkmale:** Bevölkerung mit Nebenwohnsitz  
**Datenquelle:** MISO  
**Bemerkung:** Bestand jeweils zum 31.12

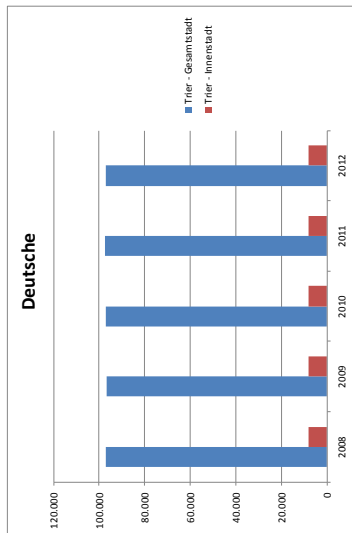
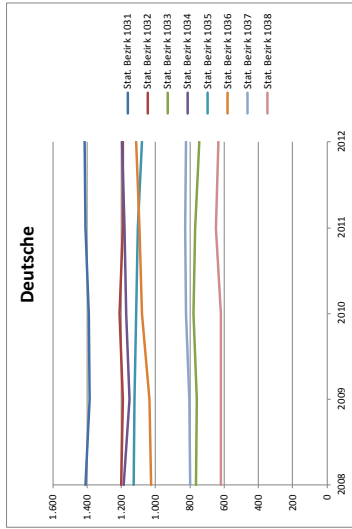
proz. Anteile		2008	2009	2010	2011	2012
Vergleich	Trier - Gesamtstadt	100,0%	100,0%	100,0%	100,0%	100,0%
Gesamtstadt	Trier - Innenstadt	12,3%	12,3%	12,8%	12,8%	12,3%
<b>Analyse</b>						
Innenstadt	Stat. Bezirk 1031	16,0%	16,7%	14,7%	12,9%	16,2%
	Stat. Bezirk 1032	13,4%	15,8%	15,2%	17,2%	15,5%
	Stat. Bezirk 1033	10,4%	8,9%	8,2%	6,1%	8,1%
	Stat. Bezirk 1034	16,9%	15,3%	16,8%	19,0%	19,6%
	Stat. Bezirk 1035	14,7%	17,2%	13,0%	13,5%	10,8%
	Stat. Bezirk 1036	16,5%	14,3%	13,0%	16,0%	16,9%
	Stat. Bezirk 1037	6,5%	5,4%	12,0%	10,4%	8,8%
	Stat. Bezirk 1038	5,6%	6,4%	7,1%	4,9%	4,1%
Trier - Innenstadt		100,0%	100,0%	100,0%	100,0%	100,0%



Deutsche  
MISO  
Bestand jeweils zum 31.12

Merkmal:  
Datenquelle:  
Bemerkung:

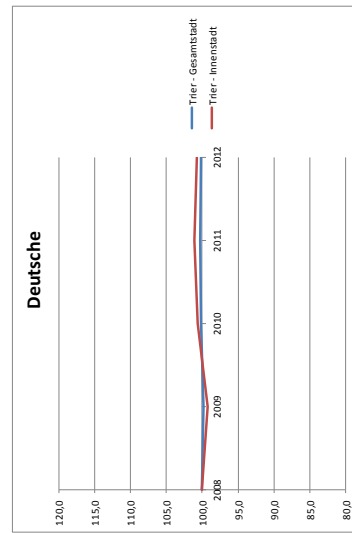
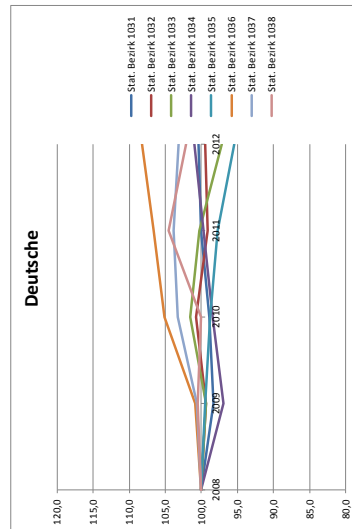
absolute Werte		2008	2009	2010	2011	2012
Vergleich	Trier - Gesamtstadt	87.011	86.514	87.713	87.262	87.140
Gesamtstadt	Trier - Innenstadt	8.132	8.071	8.184	8.221	8.191
<b>Analyse</b>						
Innenstadt	Stat. Bezirk 1031	1.407	1.394	1.391	1.407	1.413
	Stat. Bezirk 1032	1.200	1.159	1.209	1.189	1.193
	Stat. Bezirk 1033	766	761	778	768	744
	Stat. Bezirk 1034	1.187	1.151	1.169	1.183	1.198
	Stat. Bezirk 1035	1.129	1.123	1.115	1.104	1.078
	Stat. Bezirk 1036	1.028	1.037	1.081	1.096	1.112
	Stat. Bezirk 1037	797	802	823	828	822
	Stat. Bezirk 1038	618	621	618	646	631
Trier - Innenstadt		8.132	8.071	8.184	8.221	8.191



Deutsche  
MISO  
Bestand jeweils zum 31.12

Merkmal:  
Datenquelle:  
Bemerkung:

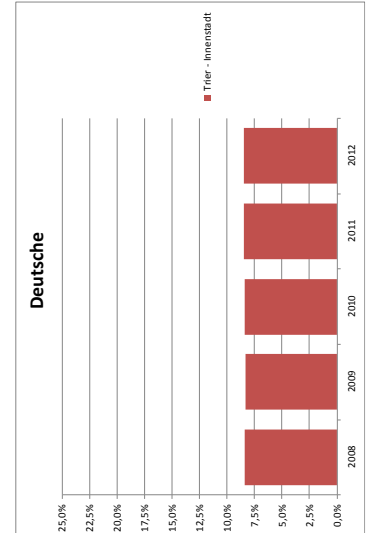
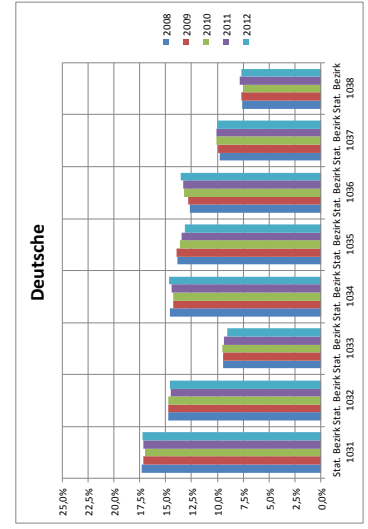
Indexwerte (2008 = 100)		2008	2009	2010	2011	2012
Vergleich	Trier - Gesamtstadt	100,0	98,8	100,2	100,3	100,1
Gesamtstadt	Trier - Innenstadt	100,0	98,2	100,6	101,1	100,7
<b>Analyse</b>						
Innenstadt	Stat. Bezirk 1031	100,0	98,4	98,9	100,0	100,4
	Stat. Bezirk 1032	100,0	96,3	100,8	99,1	99,4
	Stat. Bezirk 1033	100,0	99,3	101,6	100,3	97,1
	Stat. Bezirk 1034	100,0	97,0	98,5	99,7	100,9
	Stat. Bezirk 1035	100,0	99,5	98,8	97,8	95,5
	Stat. Bezirk 1036	100,0	100,9	105,2	106,6	108,2
	Stat. Bezirk 1037	100,0	100,9	103,3	103,9	103,1
	Stat. Bezirk 1038	100,0	100,5	100,0	104,5	102,1
Trier - Innenstadt		100,0	98,2	100,6	101,1	100,7



Deutsche  
MISO  
Bestand jeweils zum 31.12

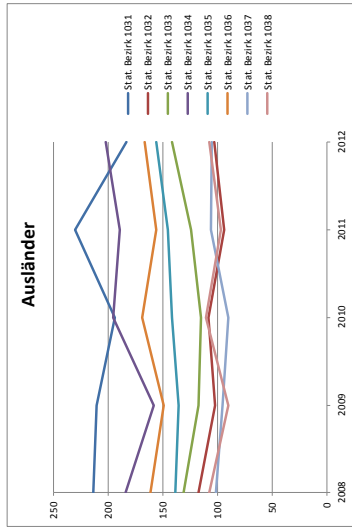
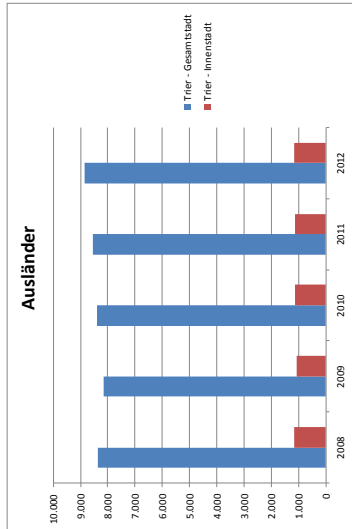
Merkmal:  
Datenquelle:  
Bemerkung:

proz. Anteile		2008	2009	2010	2011	2012
Vergleich	Trier - Gesamtstadt	100,0%	100,0%	100,0%	100,0%	100,0%
Gesamtstadt	Trier - Innenstadt	8,4%	8,3%	8,4%	8,5%	8,4%
<b>Analyse</b>						
Innenstadt	Stat. Bezirk 1031	17,3%	17,1%	17,0%	17,1%	17,3%
	Stat. Bezirk 1032	14,8%	14,8%	14,8%	14,5%	14,6%
	Stat. Bezirk 1033	9,4%	9,4%	9,5%	9,3%	9,1%
	Stat. Bezirk 1034	14,6%	14,3%	14,3%	14,4%	14,6%
	Stat. Bezirk 1035	13,9%	13,9%	13,6%	13,4%	13,2%
	Stat. Bezirk 1036	12,6%	12,8%	13,2%	13,3%	13,6%
	Stat. Bezirk 1037	9,8%	9,9%	10,1%	10,1%	10,0%
	Stat. Bezirk 1038	7,6%	7,7%	7,6%	7,9%	7,7%
Trier - Innenstadt		100,0%	100,0%	100,0%	100,0%	100,0%



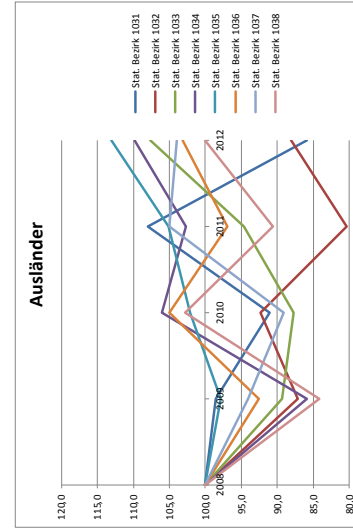
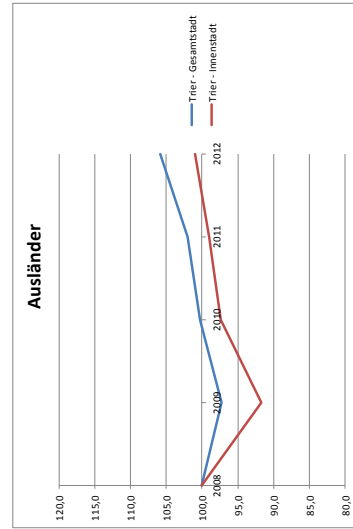
Merkmal: Ausländer  
 Datenquelle: MESO  
 Bemerkung: Bestand jeweils zum 31.12.

	2008	2009	2010	2011	2012
<b>absolute Werte</b>					
Vergleich Trier - Gesamtstadt	8.539	8.144	8.399	8.538	8.858
Gesamtstadt Trier - Innenstadt (Stadtbezirk 101)	1.153	1.056	1.122	1.141	1.163
<b>Analyse Innenstadt</b>					
Stat. Bezirk 1031	213	210	194	230	183
Stat. Bezirk 1032	117	102	108	94	103
Stat. Bezirk 1033	131	117	115	124	141
Stat. Bezirk 1034	184	158	195	189	202
Stat. Bezirk 1035	138	135	141	145	156
Stat. Bezirk 1036	161	149	169	156	166
Stat. Bezirk 1037	101	95	90	105	105
Stat. Bezirk 1038	107	90	110	97	107
<b>Trier - Innenstadt</b>	<b>1.152</b>	<b>1.056</b>	<b>1.122</b>	<b>1.141</b>	<b>1.163</b>



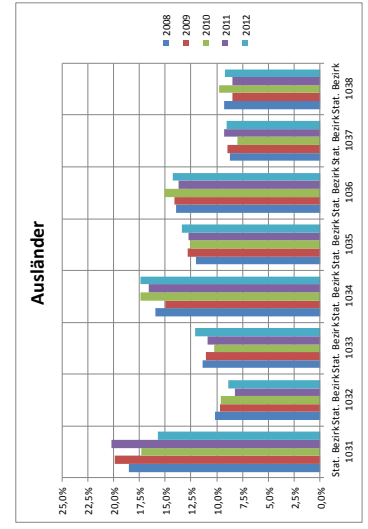
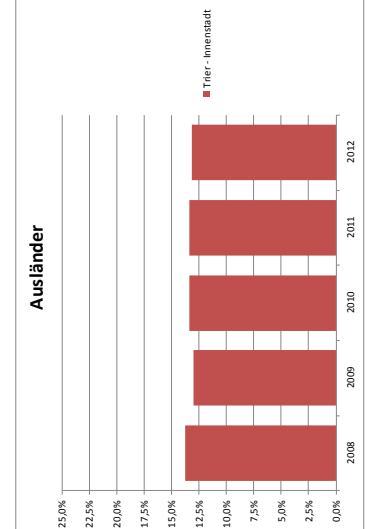
Merkmal: Ausländer  
 Datenquelle: MESO  
 Bemerkung: Bestand jeweils zum 31.12.

	2008	2009	2010	2011	2012
<b>Indexwerte (2008 = 100)</b>					
Vergleich Trier - Gesamtstadt	100,0	97,3	100,2	102,0	105,8
Gesamtstadt Trier - Innenstadt (Stadtbezirk 101)	100,0	91,7	97,4	99,0	101,0
<b>Analyse Innenstadt</b>					
Stat. Bezirk 1031	100,0	98,6	91,1	108,0	85,9
Stat. Bezirk 1032	100,0	87,2	92,3	80,3	88,0
Stat. Bezirk 1033	100,0	89,3	87,8	94,7	107,6
Stat. Bezirk 1034	100,0	85,9	106,0	102,7	109,8
Stat. Bezirk 1035	100,0	97,8	102,2	105,1	113,0
Stat. Bezirk 1036	100,0	92,5	105,0	96,9	103,1
Stat. Bezirk 1037	100,0	94,1	89,1	105,0	104,0
Stat. Bezirk 1038	100,0	84,1	102,8	90,7	100,0
<b>Trier - Innenstadt</b>	<b>100,0</b>	<b>91,7</b>	<b>97,4</b>	<b>99,0</b>	<b>101,0</b>



Merkmal: Ausländer  
 Datenquelle: MESO  
 Bemerkung: Bestand jeweils zum 31.12.

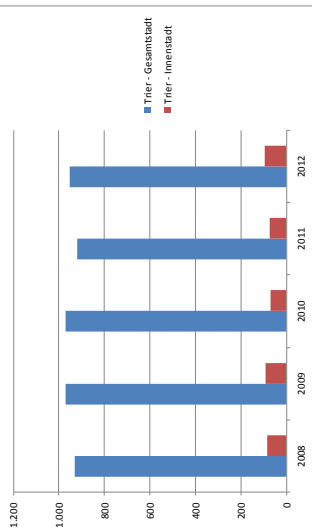
	2008	2009	2010	2011	2012
<b>proz. Anteile</b>					
Vergleich Trier - Gesamtstadt	100,0%	100,0%	100,0%	100,0%	100,0%
Gesamtstadt Trier - Innenstadt (Stadtbezirk 101)	13,8%	13,0%	13,4%	13,4%	13,1%
<b>Analyse Innenstadt</b>					
Stat. Bezirk 1031	18,5%	19,9%	17,3%	20,2%	15,7%
Stat. Bezirk 1032	10,2%	9,7%	9,6%	8,2%	8,9%
Stat. Bezirk 1033	11,4%	11,1%	10,2%	10,9%	12,1%
Stat. Bezirk 1034	16,0%	15,0%	17,4%	16,6%	17,4%
Stat. Bezirk 1035	12,0%	12,8%	12,6%	12,7%	13,4%
Stat. Bezirk 1036	14,0%	14,1%	15,1%	13,7%	14,3%
Stat. Bezirk 1037	8,8%	9,0%	8,0%	9,3%	9,0%
Stat. Bezirk 1038	9,3%	8,5%	9,8%	8,5%	9,2%
<b>Trier - Innenstadt</b>	<b>100,0%</b>	<b>100,0%</b>	<b>100,0%</b>	<b>100,0%</b>	<b>100,0%</b>



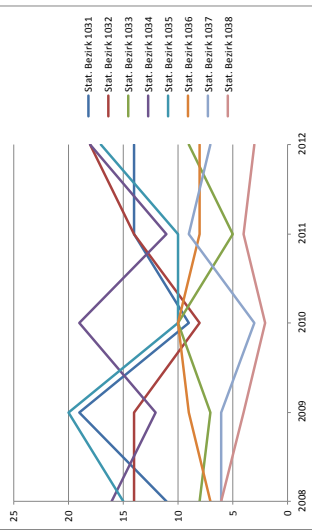
Merkmal: Natürliche Bevölkerungsbewegung (Geborene)  
 Datenquelle: MESO  
 Bemerkung: Bestand jeweils zum 31.12

absolute Werte		2008	2009	2010	2011	2012
Vergleich	Trier - Gesamtstadt	920	969	971	920	954
Gesamtstadt	Trier - Innenstadt (Statbezirk 101)	83	91	71	75	94
Stat. Bezirk 1031		11	19	9	14	14
Stat. Bezirk 1032		14	14	8	14	18
Stat. Bezirk 1033		7	10	10	5	9
Stat. Bezirk 1034		16	12	19	11	18
Stat. Bezirk 1035		15	20	10	10	17
Stat. Bezirk 1036		7	9	10	8	8
Stat. Bezirk 1037		6	6	4	2	4
Stat. Bezirk 1038		6	4	2	4	3
Trier - Innenstadt		83	91	71	75	94

Natürliche Bevölkerungsbewegung (Geborene)



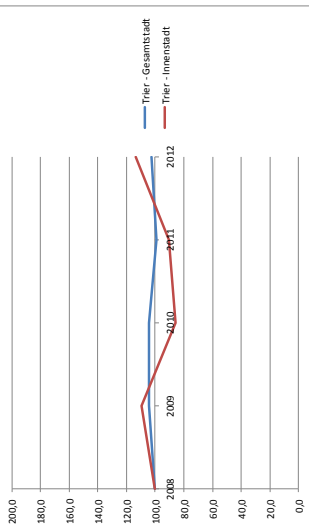
Natürliche Bevölkerungsbewegung (Geborene)



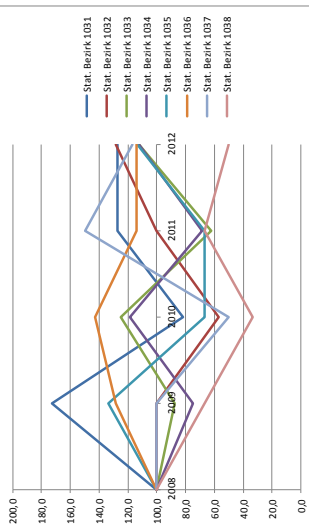
Merkmal: Natürliche Bevölkerungsbewegung (Geborene)  
 Datenquelle: MESO  
 Bemerkung: Bestand jeweils zum 31.12

Indexwerte (2008 = 100)		2008	2009	2010	2011	2012
Vergleich	Trier - Gesamtstadt	100,0	104,2	104,4	98,9	102,6
Gesamtstadt	Trier - Innenstadt (Statbezirk 101)	100,0	109,6	85,5	90,4	113,3
Stat. Bezirk 1031		100,0	172,7	81,8	127,3	127,3
Stat. Bezirk 1032		100,0	100,0	57,1	100,0	128,6
Stat. Bezirk 1033		100,0	87,5	125,0	62,5	112,5
Stat. Bezirk 1034		100,0	75,0	118,8	68,8	112,5
Stat. Bezirk 1035		100,0	133,3	66,7	66,7	113,3
Stat. Bezirk 1036		100,0	128,6	142,9	114,3	114,3
Stat. Bezirk 1037		100,0	100,0	50,0	150,0	116,7
Stat. Bezirk 1038		100,0	66,7	33,3	66,7	150,0
Trier - Innenstadt		100,0	109,6	85,5	90,4	113,3

Natürliche Bevölkerungsbewegung (Geborene)



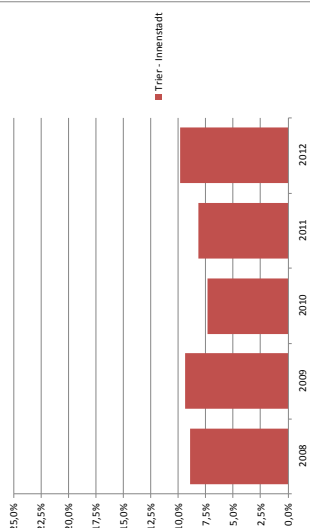
Natürliche Bevölkerungsbewegung (Geborene)



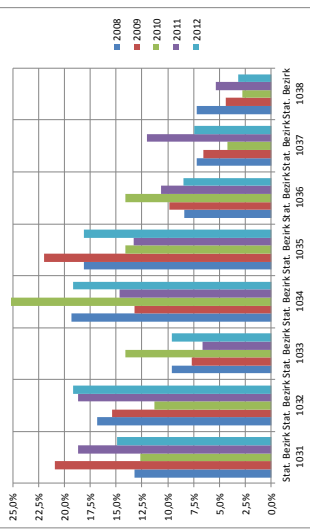
Merkmal: Natürliche Bevölkerungsbewegung (Geborene)  
 Datenquelle: MESO  
 Bemerkung: Bestand jeweils zum 31.12

proz. Anteile		2008	2009	2010	2011	2012
Vergleich	Trier - Gesamtstadt	100,0%	100,0%	100,0%	100,0%	100,0%
Gesamtstadt	Trier - Innenstadt (Statbezirk 101)	8,9%	9,4%	7,3%	8,2%	9,9%
Stat. Bezirk 1031		13,3%	20,9%	12,7%	18,7%	14,9%
Stat. Bezirk 1032		16,9%	15,4%	11,3%	18,7%	19,1%
Stat. Bezirk 1033		9,6%	7,7%	14,1%	6,7%	9,6%
Stat. Bezirk 1034		19,3%	13,2%	26,8%	14,7%	19,1%
Stat. Bezirk 1035		18,1%	22,0%	14,1%	13,3%	18,1%
Stat. Bezirk 1036		8,4%	9,9%	14,1%	10,7%	8,5%
Stat. Bezirk 1037		7,2%	6,6%	4,2%	12,0%	7,4%
Stat. Bezirk 1038		7,2%	4,4%	2,8%	5,3%	3,2%
Trier - Innenstadt		100,0%	100,0%	100,0%	100,0%	100,0%

Natürliche Bevölkerungsbewegung (Geborene)

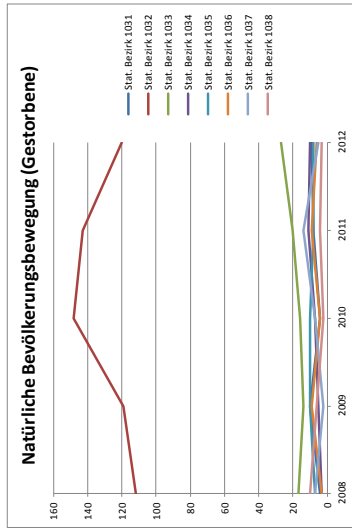
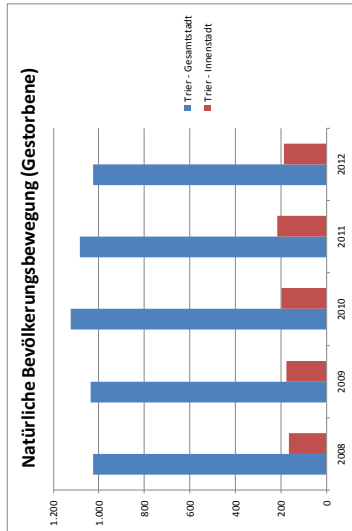


Natürliche Bevölkerungsbewegung (Geborene)



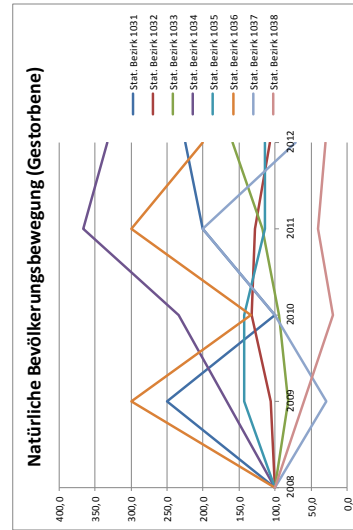
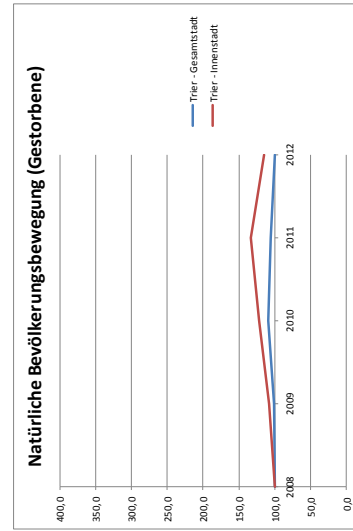
Merkmal: Natürliche Bevölkerungsbewegung (Gestorbene)  
 Datenquelle: MESO  
 Bemerkung: Bestand jeweils zum 31.12.

absolute Werte		2008	2009	2010	2011	2012
Vergleich	Trier - Gesamtstadt	1.027	1.085	1.124	1.083	1.025
Gesamtstadt	Trier - Innenstadt	163	175	198	217	188
Analyse						
Stat. Bezirk 1031		4	10	4	4	8
Stat. Bezirk 1032		112	119	148	143	120
Stat. Bezirk 1033		17	14	16	20	27
Stat. Bezirk 1034		3	5	7	11	10
Stat. Bezirk 1035		7	10	10	8	8
Stat. Bezirk 1036		3	9	4	4	9
Stat. Bezirk 1037		7	2	7	14	5
Stat. Bezirk 1038		10	6	2	4	3
Trier - Innenstadt		163	175	198	217	188



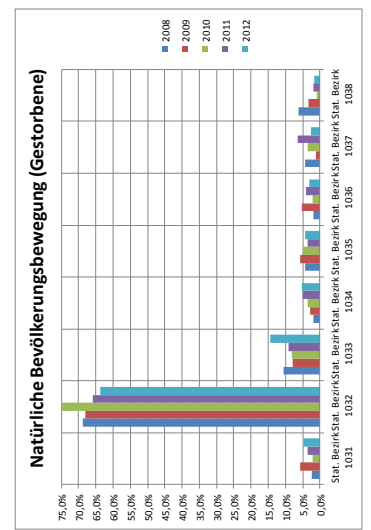
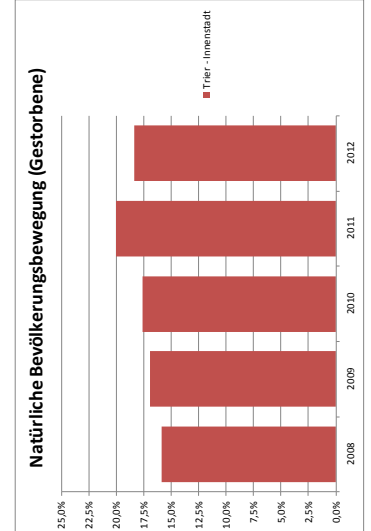
Merkmal: Natürliche Bevölkerungsbewegung (Gestorbene)  
 Datenquelle: MESO  
 Bemerkung: Bestand jeweils zum 31.12.

Indexwerte (2008 = 100)		2008	2009	2010	2011	2012
Vergleich	Trier - Gesamtstadt	100,0	106,8	109,4	105,5	99,8
Gesamtstadt	Trier - Innenstadt	100,0	107,4	121,5	133,1	115,3
Analyse						
Stat. Bezirk 1031		100,0	250,0	100,0	200,0	225,0
Stat. Bezirk 1032		100,0	106,3	132,1	127,7	107,1
Stat. Bezirk 1033		100,0	82,4	94,1	117,6	158,8
Stat. Bezirk 1034		100,0	166,7	238,3	366,7	383,3
Stat. Bezirk 1035		100,0	142,9	142,9	114,3	114,3
Stat. Bezirk 1036		100,0	300,0	133,3	300,0	200,0
Stat. Bezirk 1037		100,0	28,6	100,0	200,0	71,4
Stat. Bezirk 1038		100,0	60,0	20,0	60,0	30,0
Trier - Innenstadt		100,0	107,4	121,5	133,1	115,3



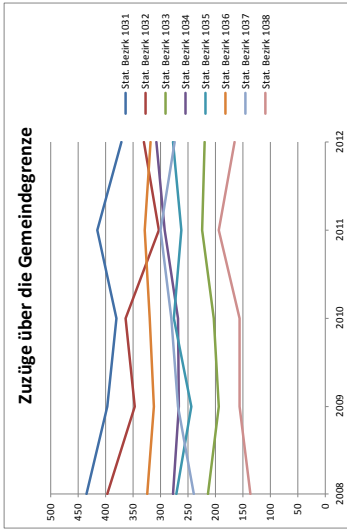
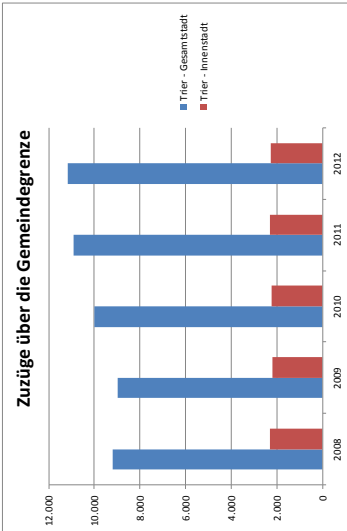
Merkmal: Natürliche Bevölkerungsbewegung (Gestorbene)  
 Datenquelle: MESO  
 Bemerkung: Bestand jeweils zum 31.12.

proz. Anteile		2008	2009	2010	2011	2012
Vergleich	Trier - Gesamtstadt	100,0%	100,0%	100,0%	100,0%	100,0%
Gesamtstadt	Trier - Innenstadt	25,2%	16,9%	17,6%	20,0%	18,5%
Analyse						
Stat. Bezirk 1031		2,5%	5,7%	2,0%	3,7%	4,8%
Stat. Bezirk 1032		68,7%	68,0%	74,7%	65,9%	69,8%
Stat. Bezirk 1033		10,4%	8,0%	8,1%	9,2%	14,4%
Stat. Bezirk 1034		1,8%	2,9%	3,5%	5,1%	5,3%
Stat. Bezirk 1035		4,3%	5,7%	5,1%	3,7%	4,3%
Stat. Bezirk 1036		1,8%	5,1%	2,0%	4,1%	3,2%
Stat. Bezirk 1037		4,3%	1,1%	3,5%	6,5%	2,7%
Stat. Bezirk 1038		6,1%	3,4%	1,0%	1,8%	1,6%
Trier - Innenstadt		100,0%	100,0%	100,0%	100,0%	100,0%



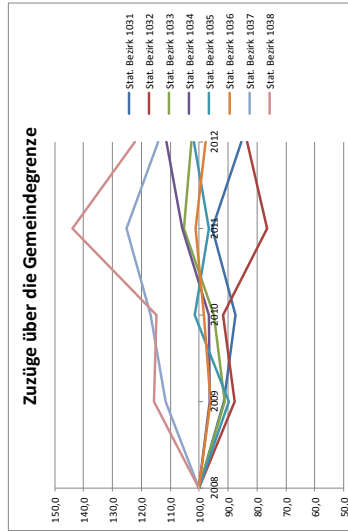
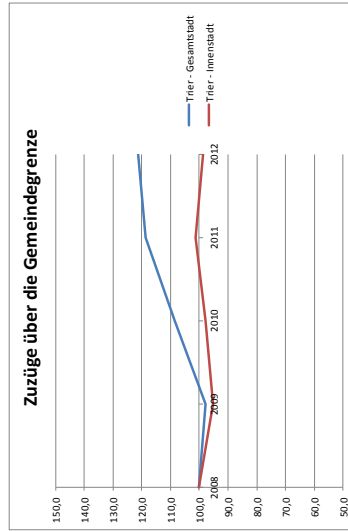
**Merkmal:** Zuzüge über die Gemeindegrenze  
**Datenquelle:** MESO  
**Bemerkung:** Ab 2003: Zuzüge/ Fortzüge über die Grenze des Stadtgebietes, einsch. Wanderungsbeziehungen mit anderen Stadtbezirken.

absolute Werte		2008	2009	2010	2011	2012
Vergleich Gesamtstadt	Trier - Gesamtstadt	9.202	8.991	9.988	10.026	11.146
	Trier - Innenstadt (Innenstadt 103)	2.288	2.181	2.239	2.316	2.298
<b>Analyse Innenstadt</b>	Stat. Bezirk 031	434	397	379	414	371
	Stat. Bezirk 032	396	347	363	303	330
	Stat. Bezirk 033	213	194	202	224	219
	Stat. Bezirk 034	276	266	267	292	307
	Stat. Bezirk 035	271	243	275	262	276
	Stat. Bezirk 036	324	311	319	328	317
	Stat. Bezirk 037	239	267	279	299	273
	Stat. Bezirk 038	135	156	155	194	165
	<b>Trier - Innenstadt</b>	<b>2.288</b>	<b>2.181</b>	<b>2.239</b>	<b>2.316</b>	<b>2.298</b>



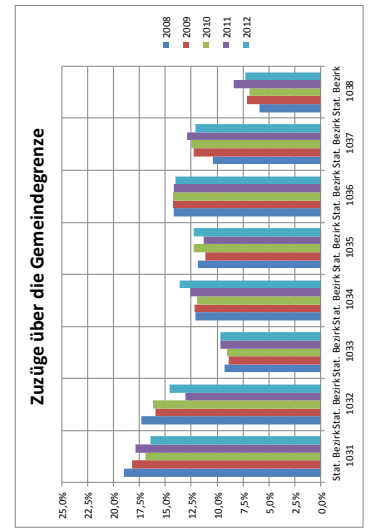
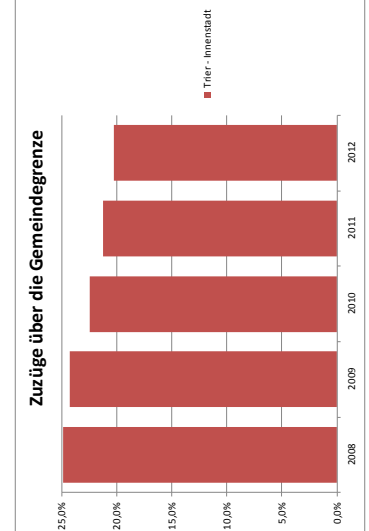
**Merkmal:** Zuzüge über die Gemeindegrenze  
**Datenquelle:** MESO  
**Bemerkung:** Ab 2003: Zuzüge/ Fortzüge über die Grenze des Stadtgebietes, einsch. Wanderungsbeziehungen mit anderen Stadtbezirken.

Indexwerte (2008 = 100)		2008	2009	2010	2011	2012
Vergleich Gesamtstadt	Trier - Gesamtstadt	100,0	97,7	108,5	118,7	121,3
	Trier - Innenstadt (Innenstadt 103)	100,0	95,3	97,9	101,2	98,7
<b>Analyse Innenstadt</b>	Stat. Bezirk 031	100,0	91,5	87,3	95,4	85,5
	Stat. Bezirk 032	100,0	87,6	91,7	76,5	83,3
	Stat. Bezirk 033	100,0	91,1	94,8	105,2	102,8
	Stat. Bezirk 034	100,0	96,4	96,7	105,8	111,2
	Stat. Bezirk 035	100,0	89,7	101,5	96,7	101,2
	Stat. Bezirk 036	100,0	93,0	96,5	101,2	97,6
	Stat. Bezirk 037	100,0	111,7	116,7	125,1	119,2
	Stat. Bezirk 038	100,0	115,6	114,8	143,7	122,2
	<b>Trier - Innenstadt</b>	<b>100,0</b>	<b>95,3</b>	<b>97,9</b>	<b>101,2</b>	<b>98,7</b>



**Merkmal:** Zuzüge über die Gemeindegrenze  
**Datenquelle:** MESO  
**Bemerkung:** Ab 2003: Zuzüge/ Fortzüge über die Grenze des Stadtgebietes, einsch. Wanderungsbeziehungen mit anderen Stadtbezirken.

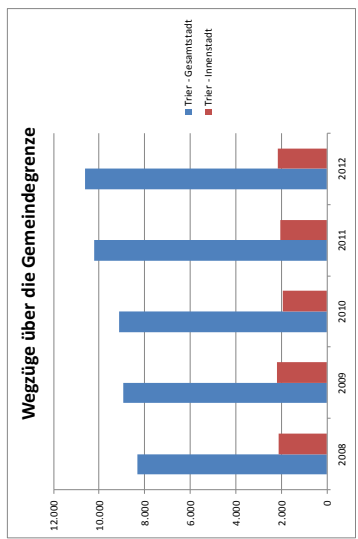
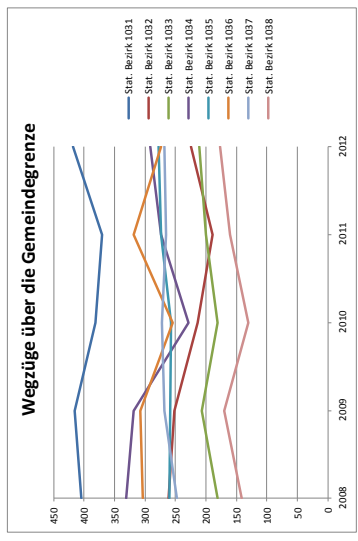
proz. Anteile		2008	2009	2010	2011	2012
Vergleich Gesamtstadt	Trier - Gesamtstadt	100,0%	100,0%	100,0%	100,0%	100,0%
	Trier - Innenstadt (Innenstadt 103)	24,9%	24,3%	22,4%	21,2%	20,2%
<b>Analyse Innenstadt</b>	Stat. Bezirk 031	19,0%	18,2%	16,9%	17,9%	16,4%
	Stat. Bezirk 032	17,3%	15,9%	16,2%	13,1%	14,6%
	Stat. Bezirk 033	9,3%	8,9%	9,0%	9,7%	9,7%
	Stat. Bezirk 034	12,1%	11,2%	11,9%	12,6%	13,6%
	Stat. Bezirk 035	11,8%	11,8%	12,3%	11,3%	12,2%
	Stat. Bezirk 036	14,2%	14,3%	14,2%	14,2%	14,0%
	Stat. Bezirk 037	10,4%	12,2%	12,5%	12,9%	12,1%
	Stat. Bezirk 038	5,9%	7,2%	6,9%	8,4%	7,3%
	<b>Trier - Innenstadt</b>	<b>100,0%</b>	<b>100,0%</b>	<b>100,0%</b>	<b>100,0%</b>	<b>100,0%</b>





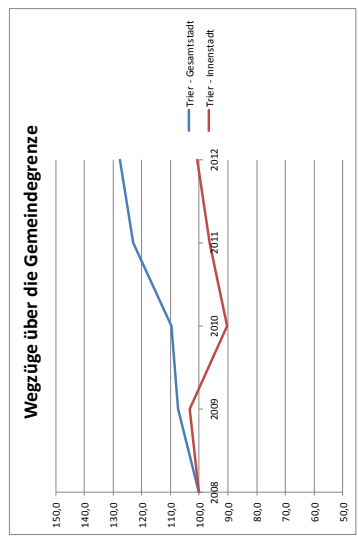
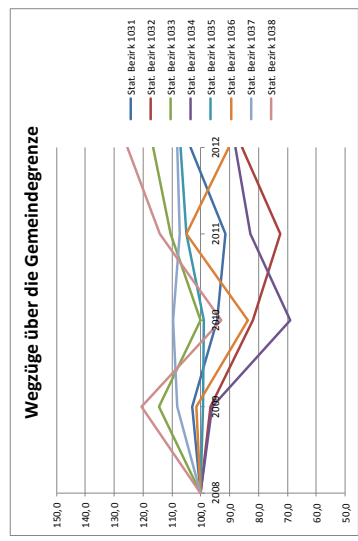
**Merkmal:** Wegzüge über die Gemeindegrenze  
**Datenquelle:** MIESO  
**Bemerkung:** Ab 2009: Zuzüge/ Fortzüge über die Grenze des Stadtgebietes, einschli. Wanderungsbeziehungen mit anderen Stadtbezirken.

absolute Werte		2008	2009	2010	2011	2012
Vergleich	Trier - Gesamtstadt	8.319	8.823	9.113	10.200	10.600
	Trier - Innenstadt	2.129	2.197	1.919	2.051	2.141
<b>(summen.t0)</b>						
<b>Analyse</b>						
Innenstadt	Stat. Bezirk 1031	404	416	381	370	418
	Stat. Bezirk 1032	261	252	214	199	224
	Stat. Bezirk 1033	181	207	181	200	211
	Stat. Bezirk 1034	331	318	229	274	291
	Stat. Bezirk 1035	260	258	257	273	278
	Stat. Bezirk 1036	303	308	254	318	274
	Stat. Bezirk 1037	248	268	272	266	268
	Stat. Bezirk 1038	141	170	131	161	177
	Trier - Innenstadt	2.129	2.197	1.919	2.051	2.141



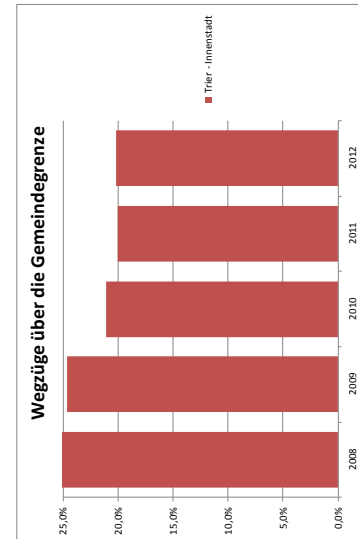
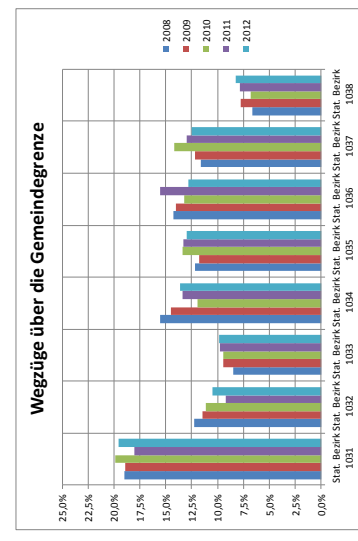
**Merkmal:** Wegzüge über die Gemeindegrenze  
**Datenquelle:** MIESO  
**Bemerkung:** Ab 2009: Zuzüge/ Fortzüge über die Grenze des Stadtgebietes, einschli. Wanderungsbeziehungen mit anderen Stadtbezirken.

Indexwerte (2008 = 100)		2008	2009	2010	2011	2012
Vergleich	Trier - Gesamtstadt	100,0	107,4	109,5	123,0	127,5
	Trier - Innenstadt	100,0	103,2	90,1	96,3	100,6
<b>(summen.t0)</b>						
<b>Analyse</b>						
Innenstadt	Stat. Bezirk 1031	100,0	103,0	94,3	91,6	103,5
	Stat. Bezirk 1032	100,0	96,6	82,0	72,4	85,8
	Stat. Bezirk 1033	100,0	114,4	100,0	110,5	116,6
	Stat. Bezirk 1034	100,0	96,1	69,2	82,8	87,6
	Stat. Bezirk 1035	100,0	99,2	98,8	105,0	106,9
	Stat. Bezirk 1036	100,0	101,7	83,8	105,0	90,4
	Stat. Bezirk 1037	100,0	106,1	109,7	107,3	108,1
	Stat. Bezirk 1038	100,0	120,9	92,9	114,2	125,3
	Trier - Innenstadt	100,0	103,2	90,1	96,3	100,6



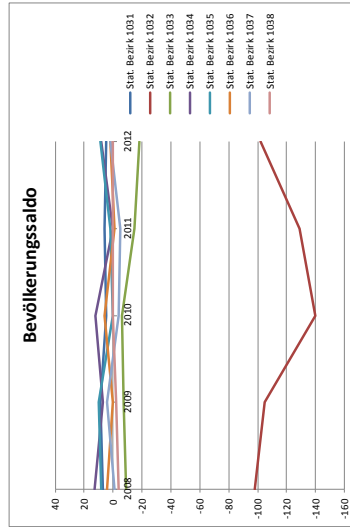
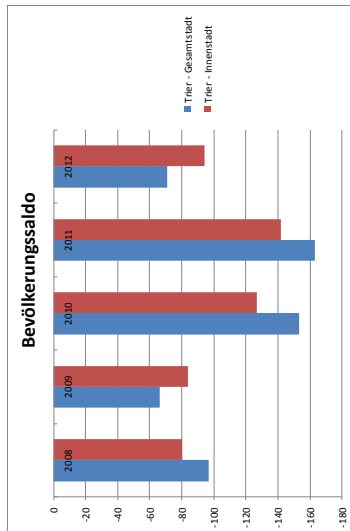
**Merkmal:** Wegzüge über die Gemeindegrenze  
**Datenquelle:** MIESO  
**Bemerkung:** Ab 2009: Zuzüge/ Fortzüge über die Grenze des Stadtgebietes, einschli. Wanderungsbeziehungen mit anderen Stadtbezirken.

proz. Anteile		2008	2009	2010	2011	2012
Vergleich	Trier - Gesamtstadt	100,0%	100,0%	100,0%	100,0%	100,0%
	Trier - Innenstadt	25,0%	24,8%	21,3%	20,0%	20,2%
<b>(summen.t0)</b>						
<b>Analyse</b>						
Innenstadt	Stat. Bezirk 1031	19,0%	18,9%	19,9%	18,0%	19,9%
	Stat. Bezirk 1032	12,8%	11,5%	11,2%	9,2%	10,9%
	Stat. Bezirk 1033	8,9%	9,4%	9,4%	9,8%	9,9%
	Stat. Bezirk 1034	15,9%	14,5%	11,9%	13,4%	13,0%
	Stat. Bezirk 1035	12,2%	11,7%	13,4%	13,3%	13,0%
	Stat. Bezirk 1036	14,2%	14,0%	13,2%	15,9%	12,8%
	Stat. Bezirk 1037	11,6%	12,2%	14,2%	13,0%	12,9%
	Stat. Bezirk 1038	6,6%	7,7%	6,8%	7,8%	8,3%
	Trier - Innenstadt	100,0%	100,0%	100,0%	100,0%	100,0%



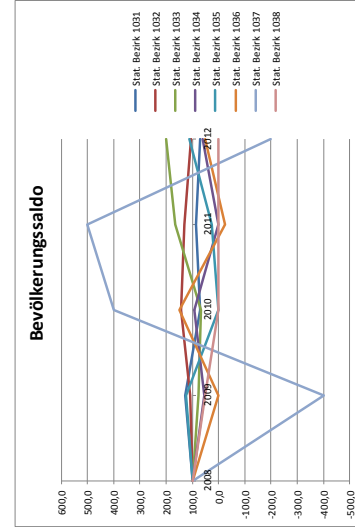
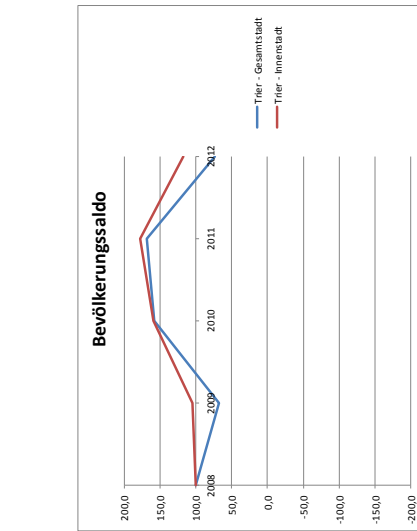
Merkmal: Bevölkerungssaldo  
 Datenquelle: MESO  
 Bemerkung:

absolute Werte		2008	2009	2010	2011	2012
Vergleich	Trier - Gesamtstadt	97	66	153	163	71
Gesamtstadt	Trier - Innenstadt (StatBezirk.03)	-80	-84	-127	-142	-94
Analyse	Stat. Bezirk 1031	7	9	5	6	5
Innenstadt	Stat. Bezirk 1032	-98	-105	-140	-129	-102
	Stat. Bezirk 1033	-9	-7	-6	-15	-18
	Stat. Bezirk 1034	13	7	12	0	8
	Stat. Bezirk 1035	8	10	0	2	9
	Stat. Bezirk 1036	4	0	6	-1	2
	Stat. Bezirk 1037	-1	4	-4	-5	-2
	Stat. Bezirk 1038	-4	-2	0	0	0
Trier - Innenstadt		-80	-84	-127	-142	-94



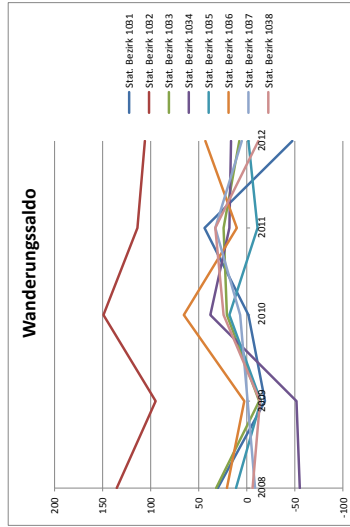
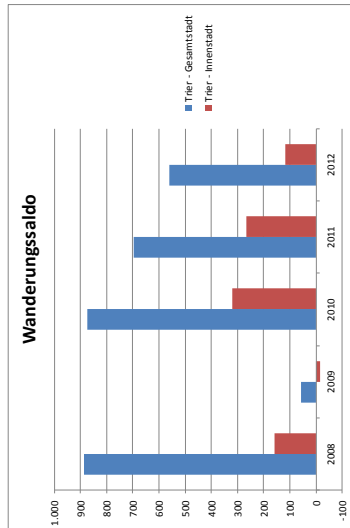
Merkmal: Bevölkerungssaldo  
 Datenquelle: MESO  
 Bemerkung:

Indexwerte (2008 = 100)		2008	2009	2010	2011	2012
Vergleich	Trier - Gesamtstadt	100,0	68,0	157,7	168,0	79,2
Gesamtstadt	Trier - Innenstadt (StatBezirk.03)	100,0	105,0	158,8	177,5	117,5
Analyse	Stat. Bezirk 1031	100,0	128,6	71,4	85,7	71,4
Innenstadt	Stat. Bezirk 1032	100,0	107,1	142,9	131,6	104,1
	Stat. Bezirk 1033	100,0	77,8	66,7	166,7	210,0
	Stat. Bezirk 1034	100,0	53,8	92,3	0,0	61,5
	Stat. Bezirk 1035	100,0	125,0	0,0	25,0	112,5
	Stat. Bezirk 1036	100,0	10,0	150,0	-25,0	50,0
	Stat. Bezirk 1037	100,0	400,0	400,0	500,0	-200,0
	Stat. Bezirk 1038	100,0	50,0	0,0	0,0	0,0
Trier - Innenstadt		100,0	105,0	158,8	177,5	117,5



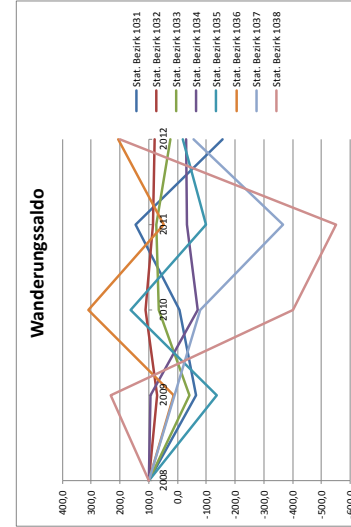
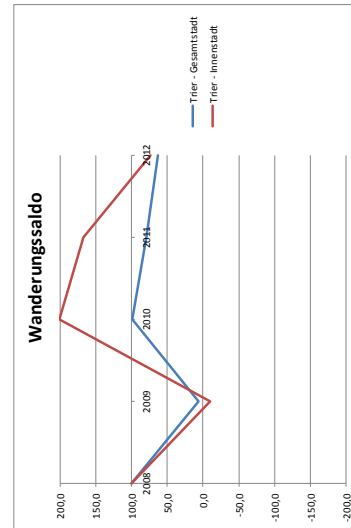
Wanderungssaldo  
MESO  
Zuzüge/ Fortzüge über die Grenze des Stadtgebietes, einsech. Wanderungsbeziehungen mit anderen Stadtbezirken

	2008	2009	2010	2011	2012
<b>absolute Werte</b>					
Vergleich	885	58	875	686	560
Gesamtstadt	259	-16	320	265	17
(Stat. Bezirk 101)					
<b>Analyse</b>					
Stat. Bezirk 1031	30	-19	-2	44	-47
Stat. Bezirk 1032	135	95	149	114	106
Stat. Bezirk 1033	32	-13	21	24	8
Stat. Bezirk 1034	-55	-52	38	18	16
Stat. Bezirk 1035	11	-15	18	-11	-2
Stat. Bezirk 1036	21	3	65	10	43
Stat. Bezirk 1037	-9	-1	7	33	5
Stat. Bezirk 1038	-6	-14	24	33	-12
<b>Trier - Innenstadt</b>	<b>159</b>	<b>-16</b>	<b>320</b>	<b>265</b>	<b>17</b>



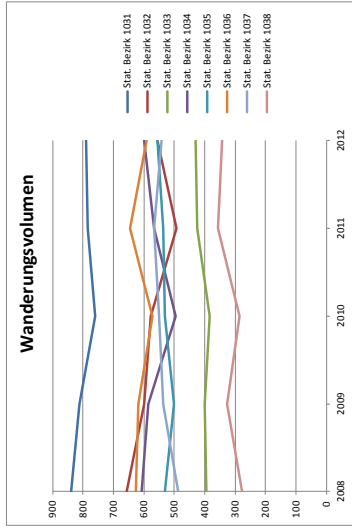
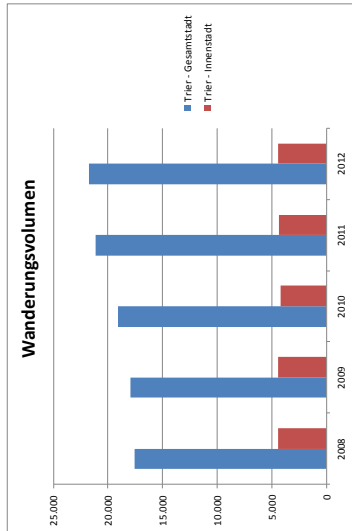
Wanderungssaldo  
MESO  
Zuzüge/ Fortzüge über die Grenze (des Stadtgebietes, einsech. Wanderungsbeziehungen mit anderen Stadtbezirken

	2008	2009	2010	2011	2012
<b>Indexwerte (2008 = 100)</b>					
Vergleich	100,0	6,6	98,9	78,6	63,3
Gesamtstadt	100,0	-10,1	201,3	166,7	73,6
(Stat. Bezirk 101)					
<b>Analyse</b>					
Stat. Bezirk 1031	100,0	-63,3	-6,7	146,7	-156,7
Stat. Bezirk 1032	100,0	70,4	110,4	84,4	78,5
Stat. Bezirk 1033	100,0	-40,6	65,6	75,0	25,0
Stat. Bezirk 1034	100,0	94,5	-69,1	-32,7	-29,1
Stat. Bezirk 1035	100,0	-136,4	163,6	-100,0	-18,2
Stat. Bezirk 1036	100,0	14,3	309,5	47,6	204,8
Stat. Bezirk 1037	100,0	11,1	-77,8	-366,7	-55,6
Stat. Bezirk 1038	100,0	23,3	-400,0	-550,0	200,0
<b>Trier - Innenstadt</b>	<b>100,0</b>	<b>-10,1</b>	<b>201,3</b>	<b>166,7</b>	<b>73,6</b>



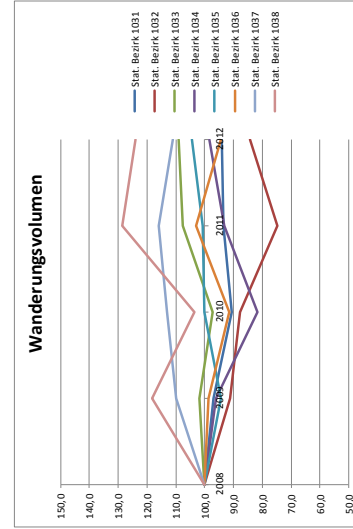
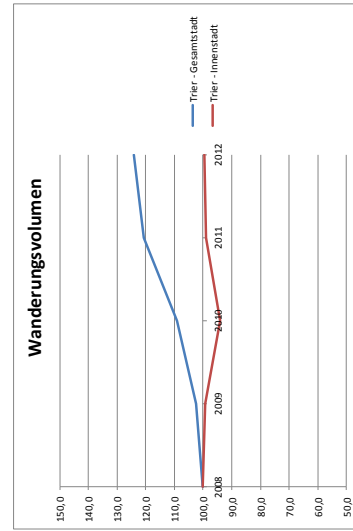
Merkmal: Wanderungsvolumen  
 Datenquelle: MESO  
 Bemerkung: Ab 2003: Zuzüge/ Fortzüge über die Grenze des Stadtgebietes, einschli. Wanderungsbeziehungen mit anderen Stadtbezirken.

Vergleich	absolute Werte				
	2008	2009	2010	2011	2012
Trier - Gesamtstadt	17.523	17.824	19.101	21.156	21.770
Trier - Innenstadt (Statbezirk 101)	4.417	4.378	4.158	4.367	4.399
<b>Analyse</b>					
Stat. Bezirk 101	838	813	760	794	789
Stat. Bezirk 102	657	599	577	492	554
Stat. Bezirk 103	394	401	383	424	430
Stat. Bezirk 104	607	584	496	566	598
Stat. Bezirk 105	531	501	532	535	554
Stat. Bezirk 106	627	619	573	646	591
Stat. Bezirk 107	487	555	551	565	541
Stat. Bezirk 108	276	326	286	355	342
<b>Trier - Innenstadt</b>	<b>4.417</b>	<b>4.378</b>	<b>4.158</b>	<b>4.367</b>	<b>4.399</b>



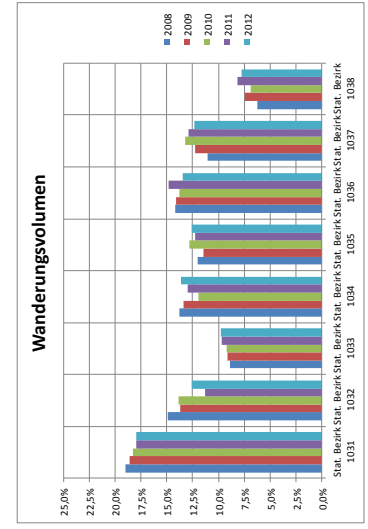
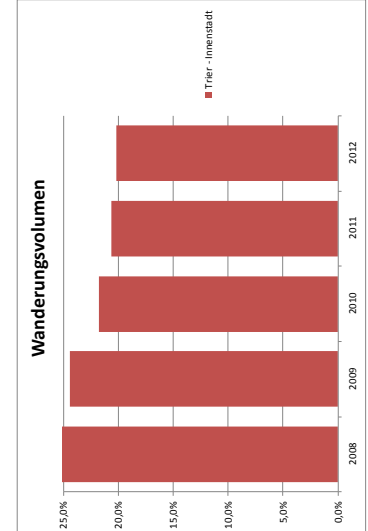
Merkmal: Wanderungsvolumen  
 Datenquelle: MESO  
 Bemerkung: Ab 2003: Zuzüge/ Fortzüge über die Grenze des Stadtgebietes, einschli. Wanderungsbeziehungen mit anderen Stadtbezirken.

Vergleich	Indexwerte (2008 = 100)				
	2008	2009	2010	2011	2012
Trier - Gesamtstadt	100,0	102,3	109,0	120,7	124,2
Trier - Innenstadt (Statbezirk 101)	100,0	99,1	94,1	98,9	99,6
<b>Analyse</b>					
Stat. Bezirk 101	100,0	97,0	90,7	93,6	94,2
Stat. Bezirk 102	100,0	91,2	87,8	74,9	84,3
Stat. Bezirk 103	100,0	101,8	97,2	107,6	109,1
Stat. Bezirk 104	100,0	96,2	81,7	93,2	98,5
Stat. Bezirk 105	100,0	94,4	100,2	100,8	104,3
Stat. Bezirk 106	100,0	98,7	91,4	103,0	94,3
Stat. Bezirk 107	100,0	109,9	119,1	116,0	111,1
Stat. Bezirk 108	100,0	118,1	109,6	138,6	133,9
<b>Trier - Innenstadt</b>	<b>100,0</b>	<b>99,1</b>	<b>94,1</b>	<b>98,9</b>	<b>99,6</b>



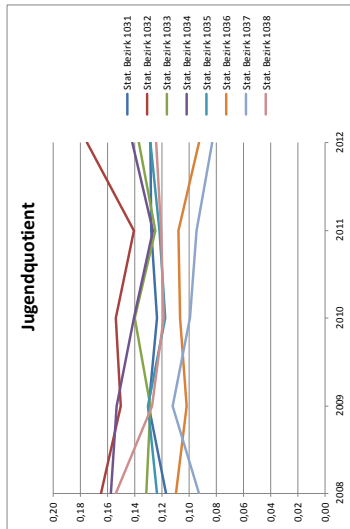
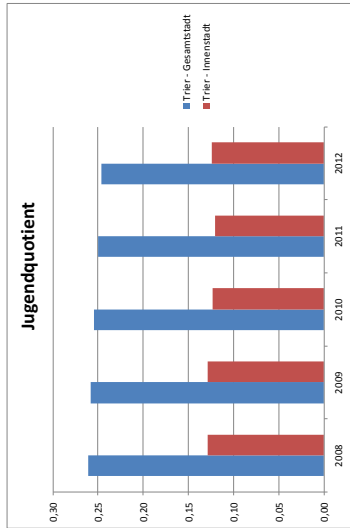
Merkmal: Wanderungsvolumen  
 Datenquelle: MESO  
 Bemerkung: Ab 2003: Zuzüge/ Fortzüge über die Grenze des Stadtgebietes, einschli. Wanderungsbeziehungen mit anderen Stadtbezirken.

Vergleich	proz. Anteile				
	2008	2009	2010	2011	2012
Trier - Gesamtstadt	100,0%	100,0%	100,0%	100,0%	100,0%
Trier - Innenstadt (Statbezirk 101)	25,2%	24,4%	21,8%	20,6%	20,2%
<b>Analyse</b>					
Stat. Bezirk 101	19,0%	18,6%	18,3%	18,0%	17,9%
Stat. Bezirk 102	14,9%	13,7%	13,9%	11,3%	12,6%
Stat. Bezirk 103	8,9%	9,2%	9,2%	9,7%	9,8%
Stat. Bezirk 104	13,7%	13,3%	11,9%	13,0%	13,6%
Stat. Bezirk 105	12,0%	11,4%	12,8%	12,3%	12,6%
Stat. Bezirk 106	14,2%	14,1%	13,8%	14,8%	13,4%
Stat. Bezirk 107	11,0%	12,2%	13,3%	12,9%	12,3%
Stat. Bezirk 108	6,2%	7,4%	6,9%	8,1%	7,8%
<b>Trier - Innenstadt</b>	<b>100,0%</b>	<b>100,0%</b>	<b>100,0%</b>	<b>100,0%</b>	<b>100,0%</b>



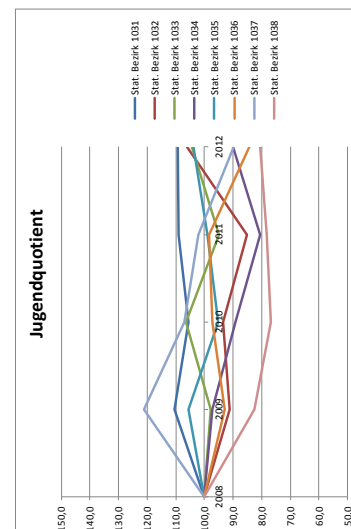
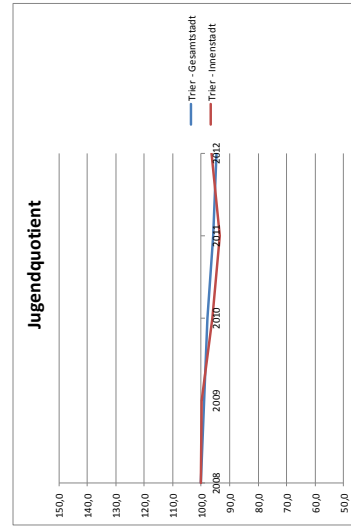
Merkmale:  
Jugendquotient  
MESO

absolute Werte		2008	2009	2010	2011	2012
Vergleich	Trier-Gesamtstadt	0,26	0,26	0,25	0,25	0,25
Gesamtstadt	Trier - Innenstadt (siehe Anl. 10)	0,13	0,13	0,12	0,12	0,12
Analyse	Stat. Bezirk 1031	0,12	0,13	0,12	0,13	0,13
Innenstadt	Stat. Bezirk 1032	0,16	0,15	0,15	0,14	0,17
	Stat. Bezirk 1033	0,13	0,13	0,14	0,12	0,14
	Stat. Bezirk 1034	0,16	0,15	0,14	0,13	0,14
	Stat. Bezirk 1035	0,12	0,13	0,12	0,12	0,13
	Stat. Bezirk 1036	0,11	0,10	0,11	0,11	0,09
	Stat. Bezirk 1037	0,09	0,11	0,10	0,09	0,08
	Stat. Bezirk 1038	0,15	0,13	0,12	0,12	0,12
Trier - Innenstadt		0,13	0,13	0,12	0,12	0,12



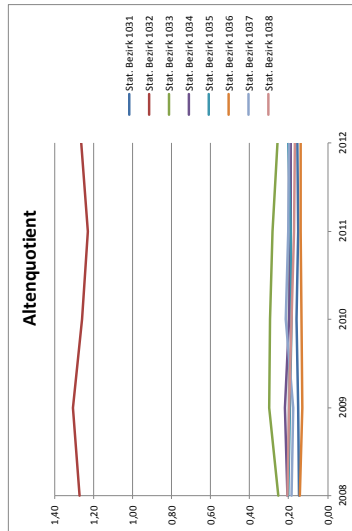
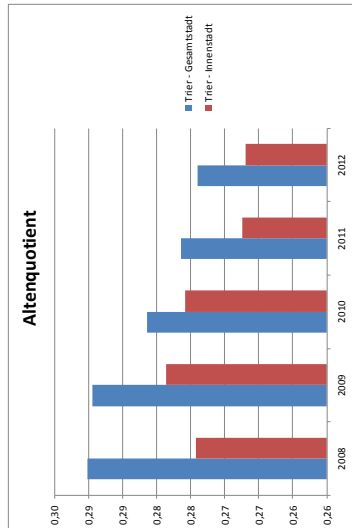
Merkmale:  
Jugendquotient  
MESO

Indizeswerte (2008=100)		2008	2009	2010	2011	2012
Vergleich	Trier-Gesamtstadt	100,0	99,0	97,7	95,9	94,5
Gesamtstadt	Trier - Innenstadt (siehe Anl. 10)	100,0	99,8	96,1	93,5	96,4
Analyse	Stat. Bezirk 1031	100,0	110,6	105,7	108,9	109,4
Innenstadt	Stat. Bezirk 1032	100,0	91,1	93,5	85,2	106,3
	Stat. Bezirk 1033	100,0	97,8	106,5	95,0	104,4
	Stat. Bezirk 1034	100,0	97,1	89,1	80,5	90,0
	Stat. Bezirk 1035	100,0	105,5	95,2	98,8	103,9
	Stat. Bezirk 1036	100,0	92,9	97,2	98,4	84,4
	Stat. Bezirk 1037	100,0	121,0	107,1	102,0	89,6
	Stat. Bezirk 1038	100,0	82,5	76,9	78,1	80,6
Trier - Innenstadt		100,0	99,8	96,1	93,5	96,4



Merkmal: Altenquotient  
 Datenquelle: MISO  
 Bemerkung:

absolute Werte		2008	2009	2010	2011	2012
Vergleich	Trier - Gesamtstadt	0,28	0,28	0,28	0,28	0,27
Gesamtstadt	Trier - Innenstadt	0,27	0,28	0,28	0,27	0,27
<i>(Bauwerk 103)</i>						
Analyse	Stat. Bezirk 1031	0,19	0,15	0,16	0,15	0,15
Innenstadt	Stat. Bezirk 1032	1,27	1,31	1,26	1,23	1,28
	Stat. Bezirk 1033	0,25	0,30	0,29	0,28	0,28
	Stat. Bezirk 1034	0,21	0,22	0,20	0,19	0,19
	Stat. Bezirk 1035	0,20	0,19	0,19	0,19	0,20
	Stat. Bezirk 1036	0,14	0,13	0,14	0,14	0,14
	Stat. Bezirk 1037	0,19	0,18	0,21	0,20	0,20
	Stat. Bezirk 1038	0,21	0,20	0,19	0,17	0,17
	<b>Trier - Innenstadt</b>	<b>0,27</b>	<b>0,28</b>	<b>0,28</b>	<b>0,27</b>	<b>0,27</b>



Merkmal: Altenquotient  
 Datenquelle: MISO  
 Bemerkung: 0

Indizeswert (2008 = 100)		2008	2009	2010	2011	2012
Vergleich	Trier - Gesamtstadt	100,0	99,8	97,0	95,3	94,4
Gesamtstadt	Trier - Innenstadt	100,0	101,6	100,6	97,5	97,3
<i>(Bauwerk 103)</i>						
Analyse	Stat. Bezirk 1031	100,0	103,6	107,5	104,0	107,1
Innenstadt	Stat. Bezirk 1032	100,0	102,8	99,1	96,6	99,3
	Stat. Bezirk 1033	100,0	118,0	116,1	111,6	101,4
	Stat. Bezirk 1034	100,0	105,1	94,7	91,3	90,9
	Stat. Bezirk 1035	100,0	95,7	93,2	94,8	99,8
	Stat. Bezirk 1036	100,0	92,7	95,8	99,0	96,9
	Stat. Bezirk 1037	100,0	94,7	114,0	108,7	106,7
	Stat. Bezirk 1038	100,0	95,7	90,2	84,4	80,5
	<b>Trier - Innenstadt</b>	<b>100,0</b>	<b>101,6</b>	<b>100,6</b>	<b>97,5</b>	<b>97,3</b>

